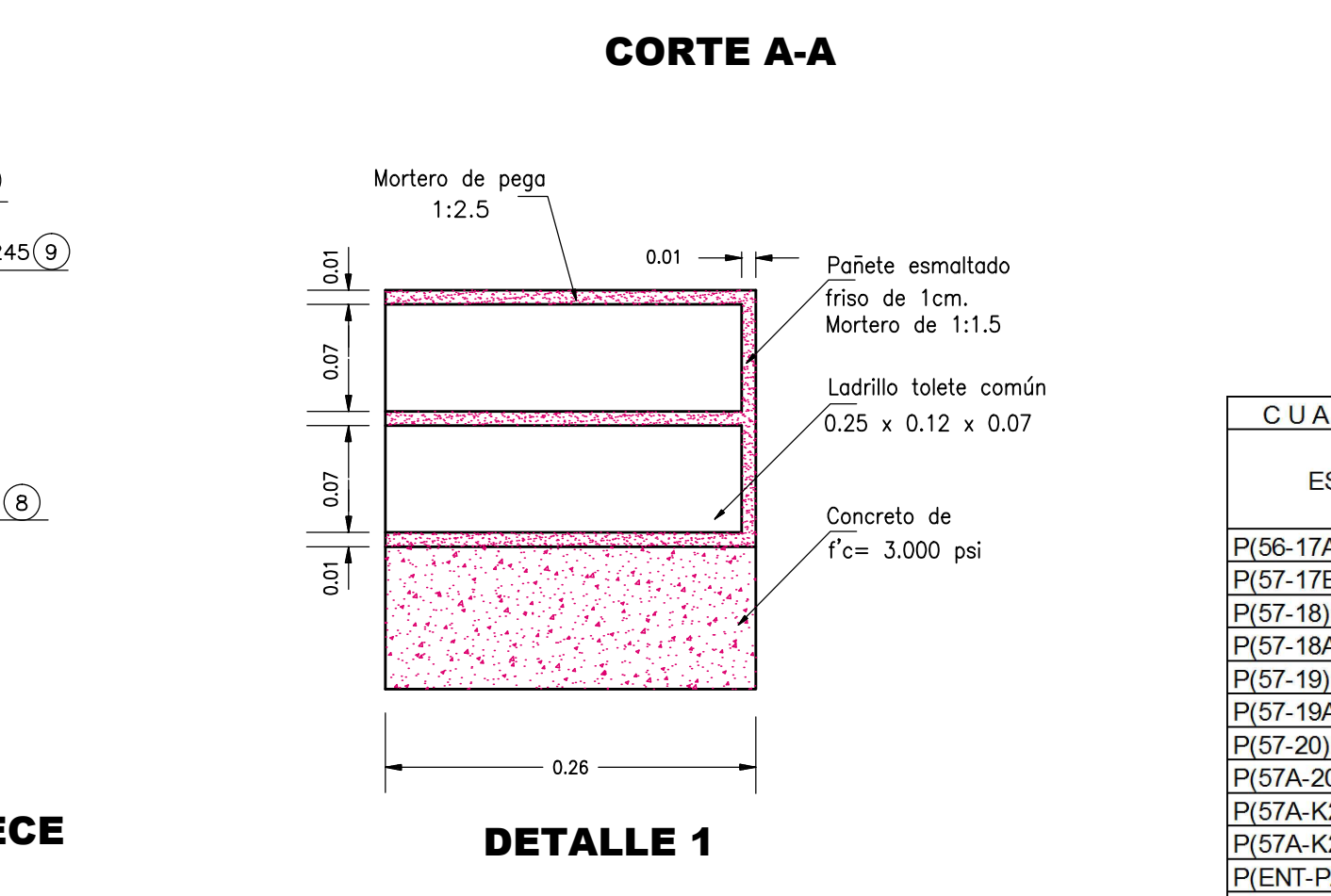
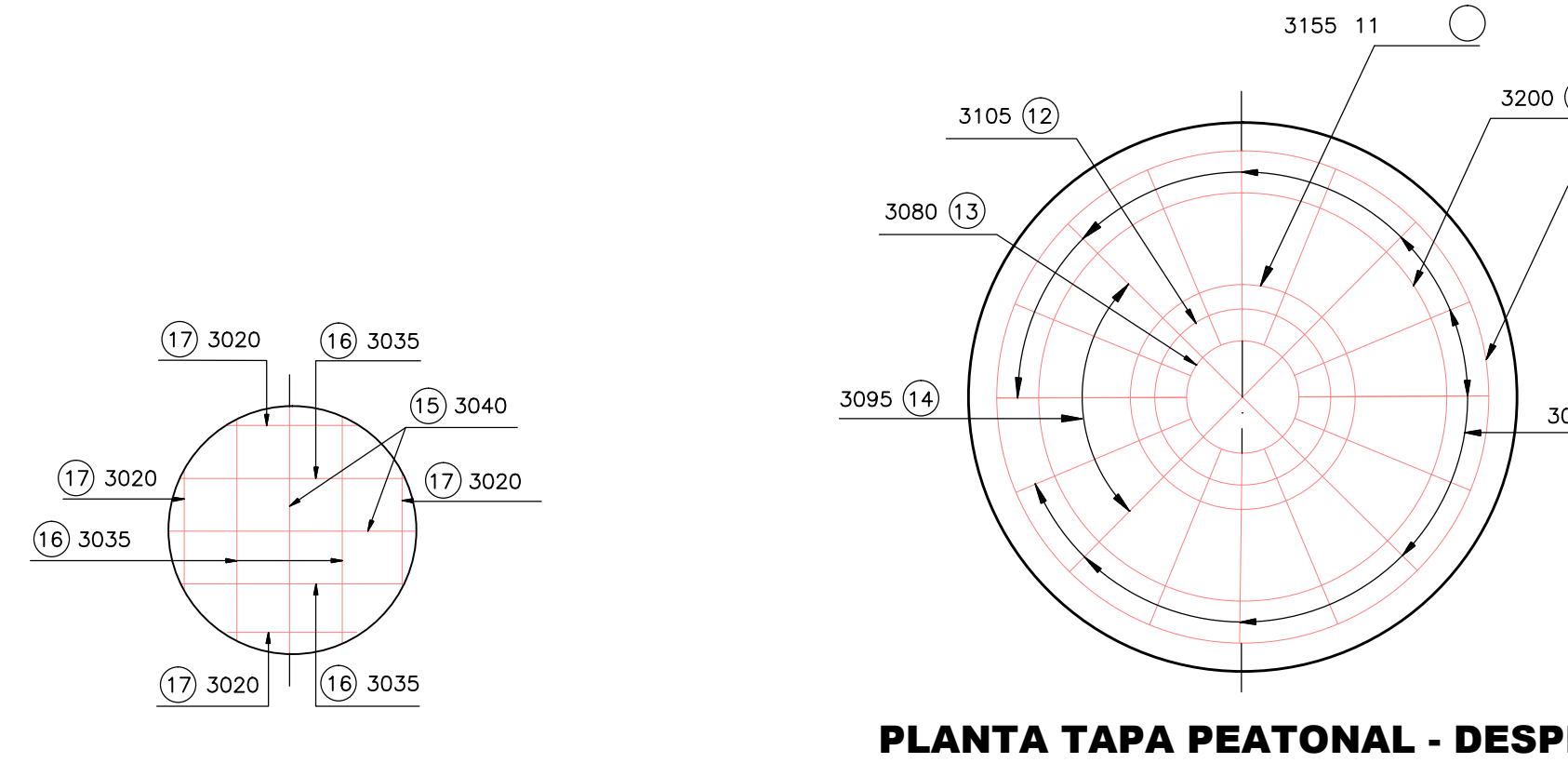
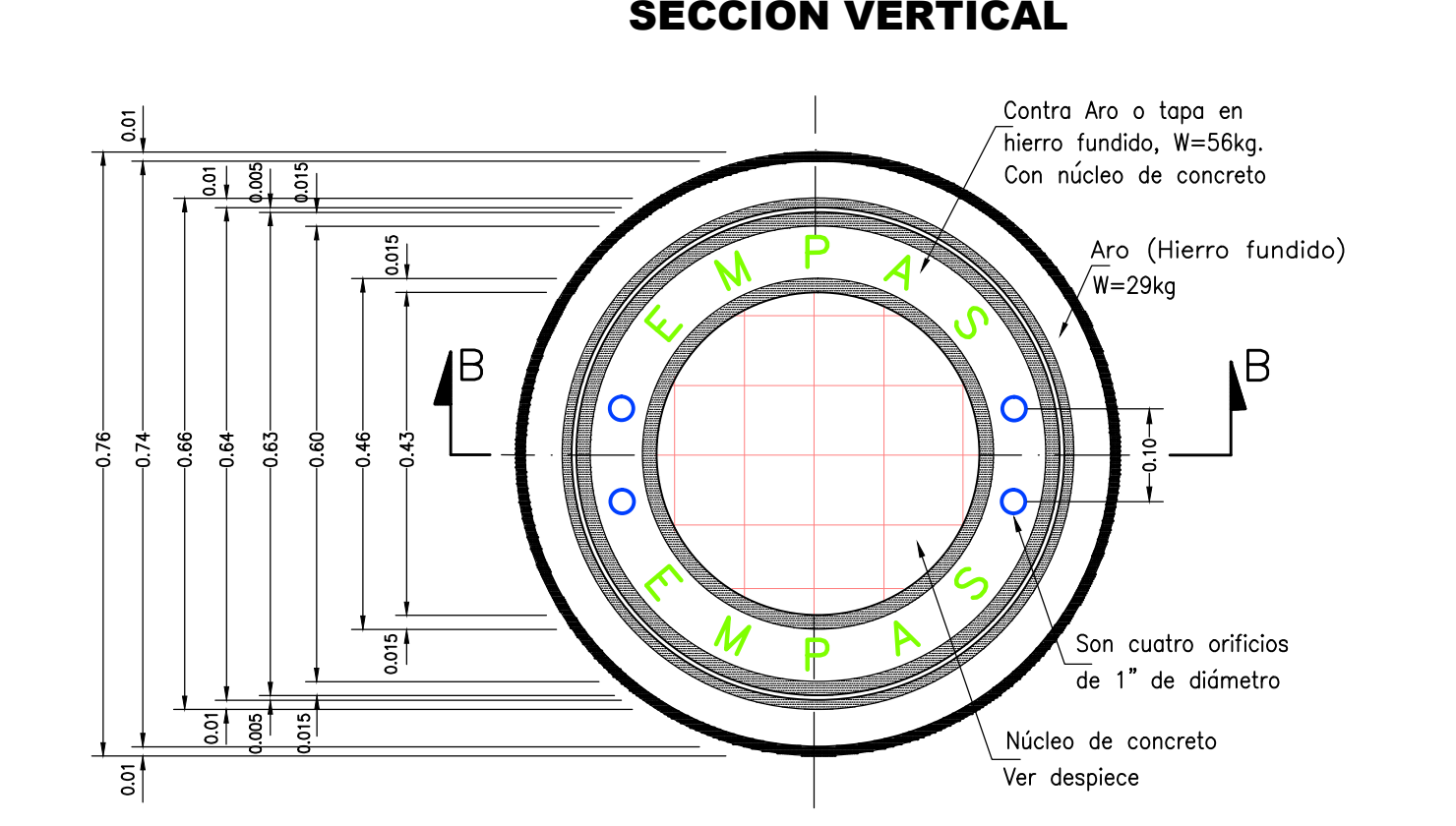


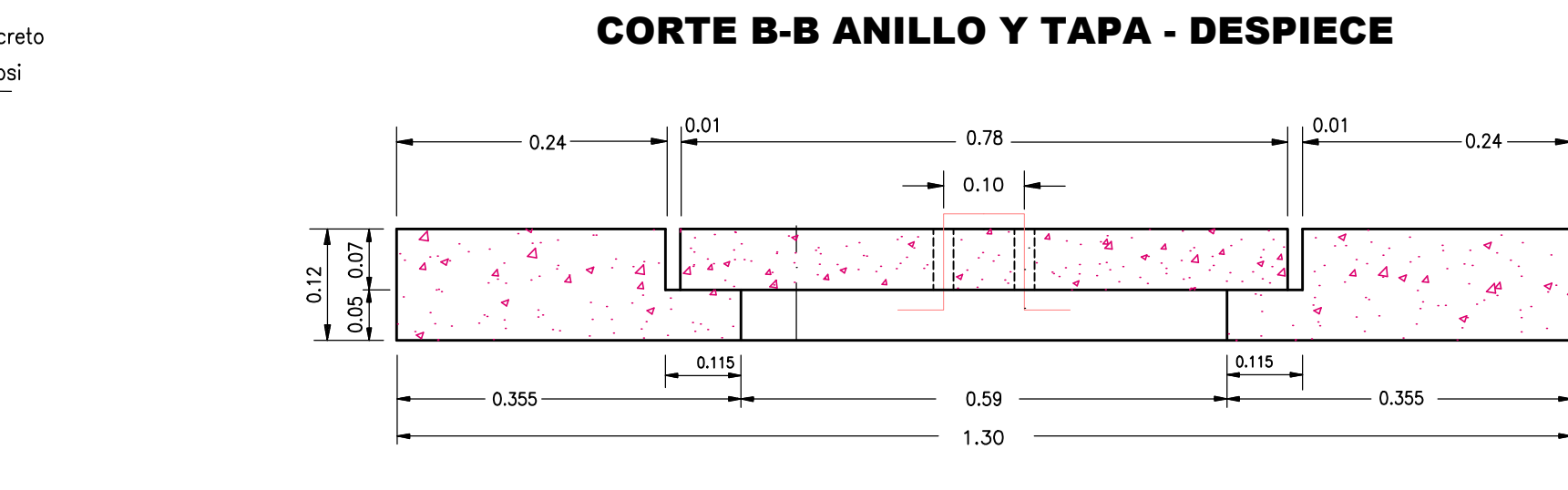
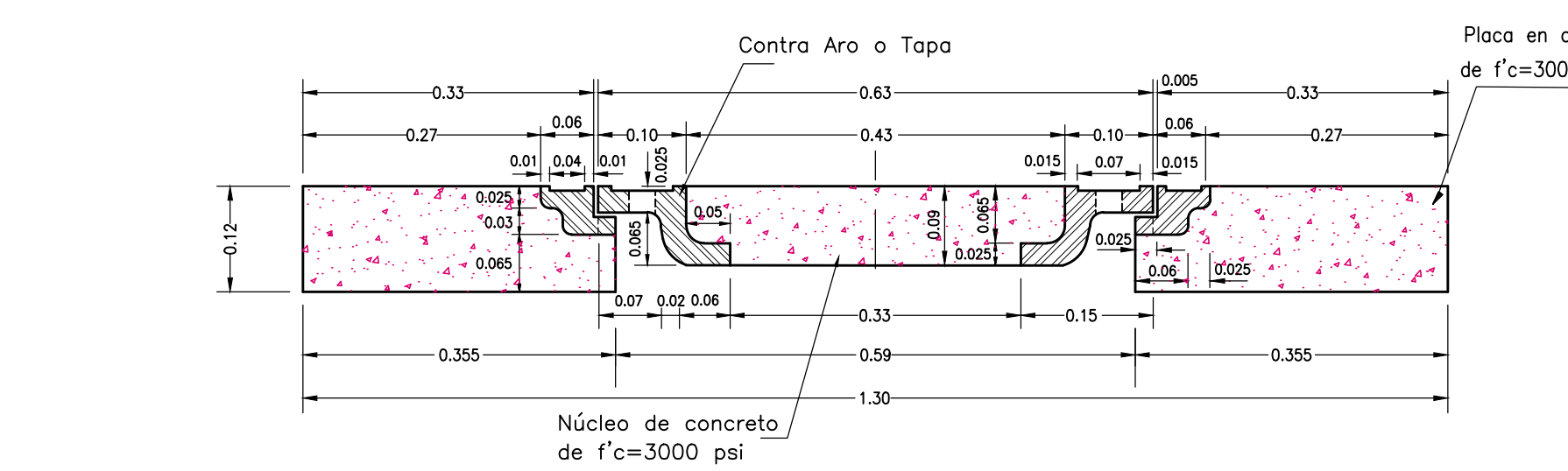
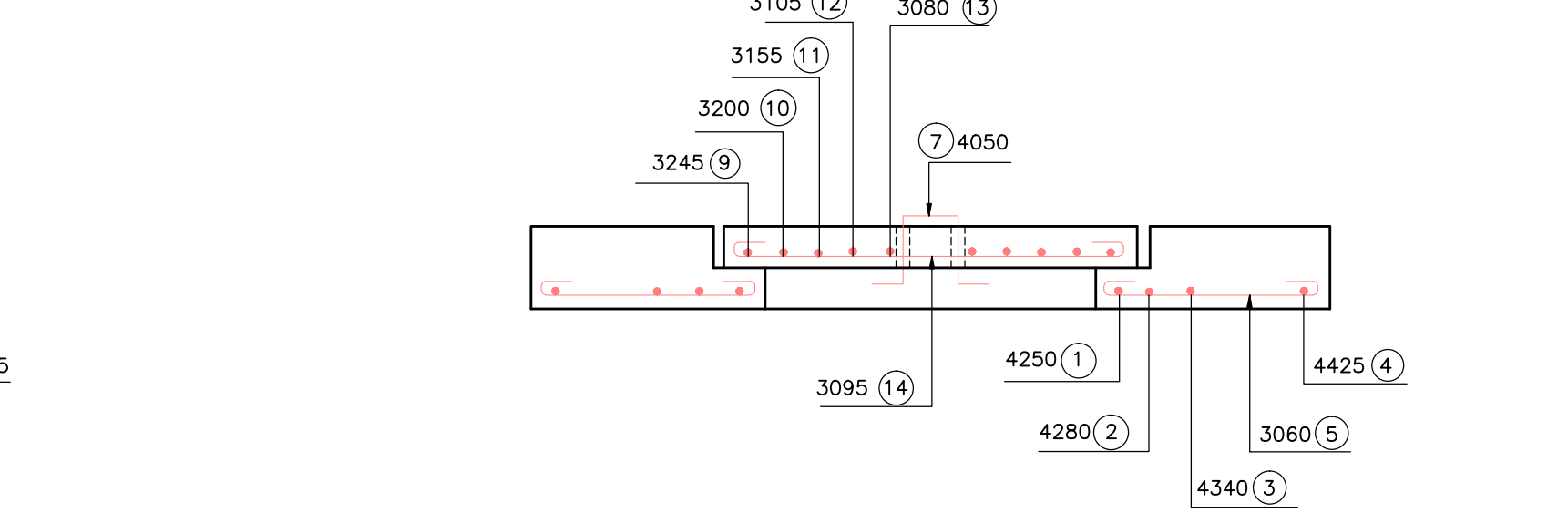
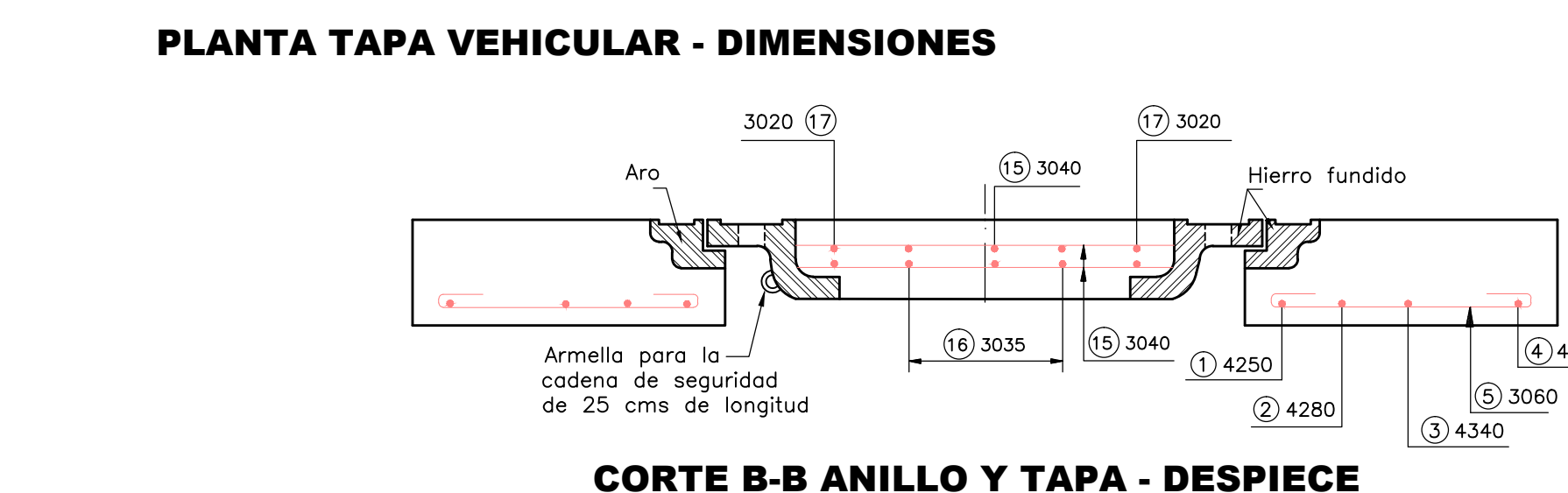
DESPIECE Y CANTIDADES DE OBRA PARA PLACA Y TAPA

TIPO	#	MARCA	A	B	C	CANT.	LONG. UNIT. m	LONG. TOTAL m	PESO TOTAL Kg.	FORMA
1	4	4250	0.40	2.10		1	2.50	2.50	2.50	
2	4	4280	0.40	2.40		1	2.80	2.80	2.80	
3	4	4340	0.40	3.00		1	3.40	3.40	3.40	
4	4	4425	0.40	3.85		1	4.25	4.25	4.25	
5	3	3060	0.15	0.30		20	0.60	12.00	6.72	
6	6	6150	0.15	0.30	0.45	VARIA CON H	1.50			
7	4	4050	0.05	0.15	0.10	1	0.50	0.50	0.50	
8	3	3058	0.15	0.28		12	0.58	7.00	3.90	
9	3	3245	0.30	2.15		1	2.45	2.45	1.40	
10	3	3200	0.30	1.70		1	2.00	2.00	1.10	
11	3	3155	0.30	1.25		1	1.55	1.55	0.90	
12	3	3105	0.30	0.75		1	1.05	1.05	0.60	
13	3	3080	0.30	0.50		1	0.80	0.80	0.50	
14	3	3095	0.15	0.65		2	0.95	1.90	1.06	
15	3	3040		0.40		4	0.40	1.60	0.90	
16	3	3035		0.35		8	0.35	2.80	1.60	
17	3	3020		0.20		4	0.20	0.80	0.50	



CUADRO DE DIMENSIONES Y CANTIDADES DE OBRA

ESTRUCT. POZO	T I P O	COTA RASANTE	COTA B	COTA A	H (m)	TUBERIA SANIT. PVC (m)	MURO EN LADRILLO (m2)	CONCRETO PLACA Y ARO (m3)	PESO ARMADURA (kg)
P(56-17A)L	V	684.76	684.16	683.94	0.22		2.85	0.27	34.19
P(57-17B)L	V	684.70	684.10	683.19	0.91		6.02	0.27	40.91
P(57-18)L	V	682.67	682.07	682.41	0.00		1.83	0.27	30.83
P(57-18A)L	V	682.01	681.41	681.62	0.00		1.83	0.27	30.83
P(57-19)L	V	681.45	680.85	680.96	0.00		1.83	0.27	30.83
P(57-19A)L	V	680.93	680.33	680.43	0.00		2.59	0.27	56.63
P(57-20)L	V	680.88	680.28	680.11	0.17		3.67	0.27	59.99
P(57A-20)L	V	680.63	680.03	679.29	0.74		7.36	0.27	63.35
P(57A-K20A-20B)L	V	679.34	678.74	678.55	0.19		3.80	0.27	59.99
P(57A-K20B-21)L	V	678.85	678.25	677.95	0.30		4.54	0.27	59.99
P(ENT-PAL)	V	679.00	678.40	677.00	1.40		8.26	0.27	35.49



CANTIDADES APROXIMADAS DE OBRA

TIPO DE POZO	TAPA Y ANILLO	CONCRETO	ACERO	CONCRETO	LADRILLO	MORTERO	PAÑETE	LADRILLO	MORTERO	CONCRETO	PLACA DE FONDO
	m3	m3	kg	m3	u	m3	m3	u	m3	m3	m3
EN VIAS VEHICULARES	0.20	21.80		1.20	420	0.80	0.04	120	0.39	0.50	
EN VIAS PEATONALES	0.16	26.50									

V= Vehiculares
P= Peatonales

- NOTAS:
- Todas las dimensiones no especificadas están dadas en metros.
 - La placa superior o anillo, la placa de fondo y el núcleo de la tapa se fundirán en concreto de f'c=3,000 p.s.i.
 - Acero de refuerzo de 4Kg/cm² para # 3, y Fy=4200 Kg/cm para # 4.
 - Ladrillos según especificaciones ASTM-C82.
 - El costo de pañete y mortero de pega debe incluirse en el precio de la mampostería, el friso de la mampostería en ladrillo deberá esmaltarse.
 - La tubería sanitaria de PVC deberá cumplir con la norma ICONTEC-382 y se instalará en los pozos indicados en el proyecto.
 - La cantidad de acero para los escalones no se incluye en el cuadro de despiece y cantidades. El peso de acero por escalón es 3.36 Kg., se incluirá en el cuadro de dimensiones y cantidades. Debe pintarse con anticorrosivo.
 - El peso del aro y el contra-arro en hierro fundido de las tapas de los pozos en vía vehicular debe ser superior a 85Kg.
 - Los proyectos a ejecutarse en vías vehiculares debe contemplar la reposición de las tapas existentes por tapas de hierro fundido y núcleo de concreto.
 - La tapa vehicular debe incluir una cadena de seguridad de por lo menos 25 cms de longitud, uniendo aro y contra-arro.
 - Las dimensiones mínimas del ladrillo tolete serán: 0.06 x 0.12 x 0.25.
 - El aro y el contra-arro en hierro fundido deben tener un maquinado fino, podrá obtener un ajuste y acople con el anillo de soporte.
 - El recubrimiento mínimo del refuerzo será 0.05m.



REVISOR: L.F.A.B.
LEV. TOP.:
FECHA DE: Agosto del 2016
DISEÑO:
ESCALA: INDICADAS

APROBADO:
SUBGERENCIA DE ALCANTARILLADO

REVISIONES

REFERENCIA	FECHA	RESPONS.

CONSULTORIA PARA LA REALIZACION DE LOS ESTUDIOS Y DISEÑOS CORRESPONDIENTES AL DIAGNOSTICO, REHABILITACION, AMPLIACION Y OPTIMIZACION DEL SISTEMA DE ALCANTARILLADO SANITARIO Y PLUVIAL DE LOS MUNICIPIOS DE BUCARAMANGA, FLORIDABLANCA Y GIRON

ALCANTARILLADO PLUVIAL PMS - BARRIO EL PALENQUE POZO DE INSPECCION Ø=1.20 m. ESTRUCTURA EN LADRILLO

PLANO: 10
SON: 13