

**CONVENCIONES**

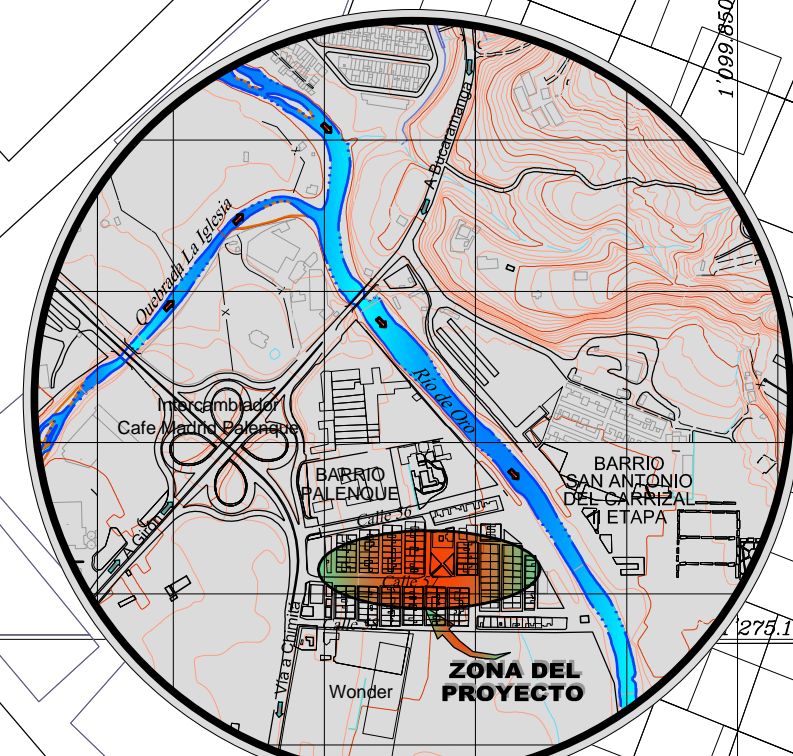
- Pozo Inicial
- Pozo Existente
- Pozo con Cámara de Calda
- Pozo Existente a reemplazar
- Sumidero Transversal Existente
- Sumidero Lateral Existente
- Sumidero Lateral Existente a Remodelar
- Medida de Areas Aférentes
- Areas Aférentes
- Alcantarillado Combinado Existente
- Alcantarillado Sanitario Existente
- Alcantarillado Pluvial Existente
- Alcantarillado Pluvial Proyectado
- Nomenclatura de Pozos

**CUADRO DE COORDENADAS**

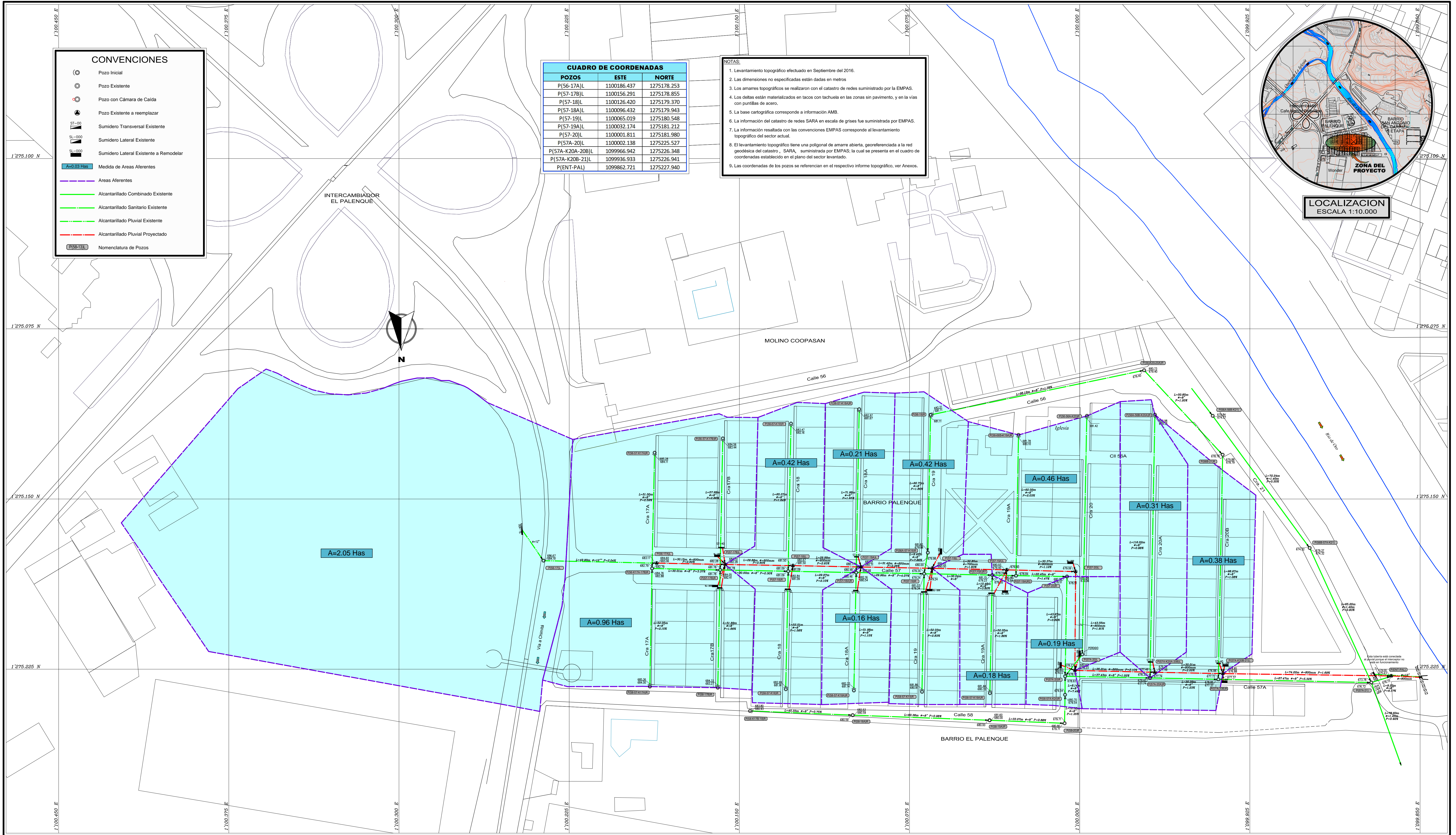
POZOS	ESTE	NORTE
P(56-17A)L	1100186.437	1275178.253
P(57-17B)L	1100156.291	1275178.855
P(57-18)L	1100126.420	1275179.370
P(57-18A)L	1100096.432	1275179.943
P(57-19)L	1100065.019	1275180.548
P(57-19A)L	1100032.174	1275181.212
P(57-20)L	1100001.811	1275181.980
P(57A-20)L	1100002.138	1275225.527
P(57A-K20A-20B)L	1099966.942	1275226.348
P(57A-K20B-21)L	1099936.933	1275226.941
P(ENT-PAL)	1099862.721	1275227.940

**NOTAS:**

- Levantamiento topográfico efectuado en Septiembre del 2016.
- Las dimensiones no especificadas están dadas en metros.
- Los amarres topográficos se realizaron con el catastro de redes suministrado por la EMPAS.
- Los deltas están materializados en tacos con tachuela en las zonas sin pavimento, y en las vías con puntillas de acero.
- La base cartográfica corresponde a información AMB.
- La información del catastro de redes SARA en escala de grises fue suministrada por EMPAS.
- La información resultada con las convenciones EMPAS corresponde al levantamiento topográfico del sector actual.
- El levantamiento topográfico tiene una poligonal de amare abierta, georeferenciada a la red geodésica del catastro, SARA, suministrada por EMPAS, la cual se presenta en el cuadro de coordenadas establecido en el plano del sector levantado.
- Las coordenadas de los pozos se refieren en el respectivo informe topográfico, ver Anexos.



**LOCALIZACION**  
ESCALA 1:10.000



DISÑO Y CALCULO  
 CONSORCIO PMA 2016

REVISO  
ASESOR EXPANSION DE INFRAEST.

DIBUJO : L.F.A.B.  
LEV. TOP. :  
FECHA DE : Agosto del 2016  
DISEÑO :  
ESCALA : 1:750

APROBADO  
SUBGERENCIA DE ALCANTARILLADO

**REVISIONES**

REFERENCIA	FECHA	RESPONS.

**CONSULTORIA PARA LA REALIZACION DE LOS ESTUDIOS Y DISEÑOS CORRESPONDIENTES AL DIAGNOSTICO, REHABILITACION, AMPLIACION Y OPTIMIZACION DEL SISTEMA DE ALCANTARILLADO SANITARIO Y PLUVIAL DE LOS MUNICIPIOS DE BUCARAMANGA, FLORIDABLANCA Y GIRON**

**AREAS AFERENTES PLUVIALES SECTOR (B7)  
PMS - BARRIO EL PALENQUE  
MUNICIPIO DE GIRON  
DEPARTAMENTO DE SANTANDER**

PLANO: **2**  
SON: **13**  
DISEÑO PLUVIAL PALENQUE.dwg