

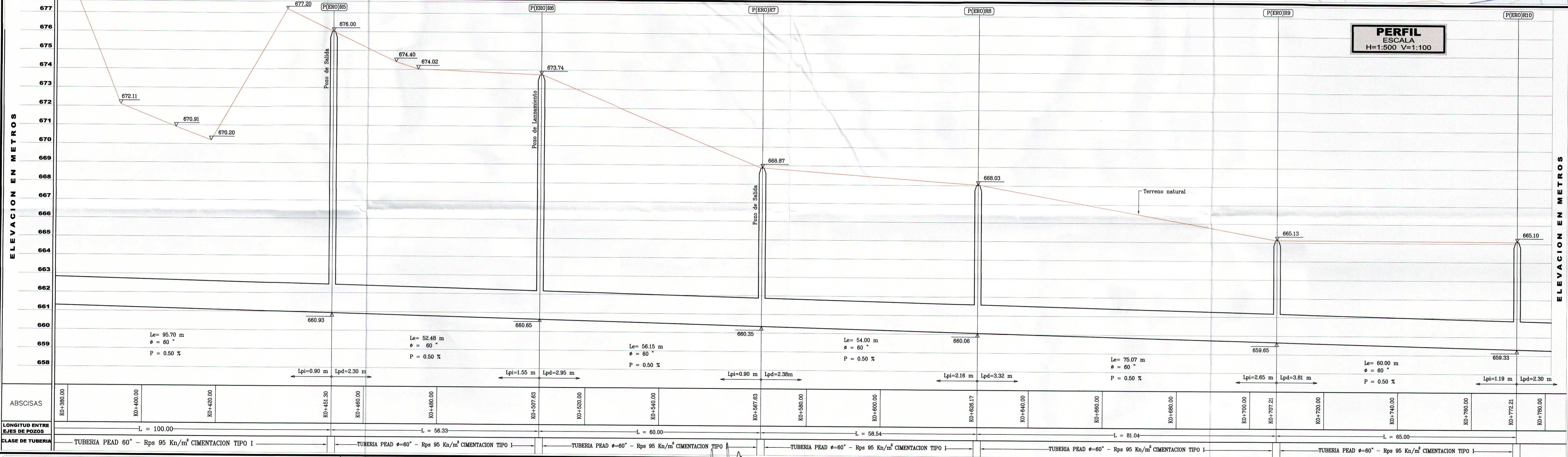
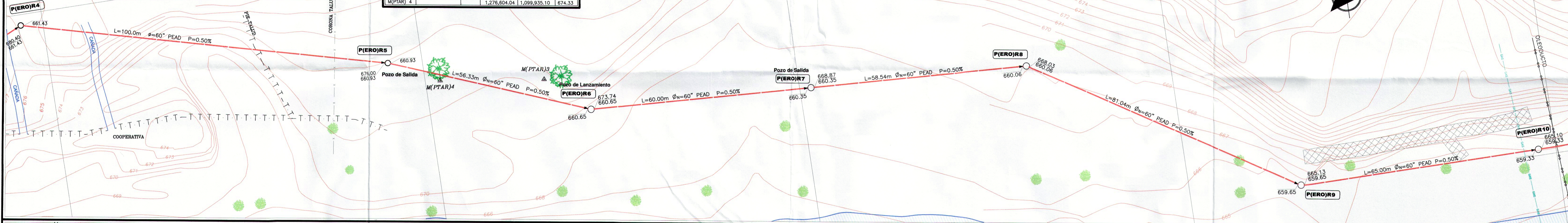
LOCALIZACION
ESCALA 1:10.000

CUADRO DE COORDENADAS - EMISARIO RIO DE ORO				
DELTA	RUMBO	DIST. (m)	COORDENADAS	
			N	E
P(ERO)R5	N 00° 00' 00" W	56.33	1,276,590.74	1,099,928.22
P(ERO)R6	N 03° 08' 11" E	60.00	1,276,643.15	1,099,948.87
P(ERO)R7	N 03° 08' 11" E	60.00	1,276,703.06	1,099,952.16
P(ERO)R8	N 03° 08' 11" E	58.54	1,276,761.52	1,099,955.36
P(ERO)R9	N 32° 01' 11" E	81.03	1,276,830.22	1,099,998.22
P(ERO)R10	N 00° 01' 05" E	65.00	1,276,895.22	1,099,998.34

CUADRO DE COORDENADAS - REFERENCIAS TOPOGRAFICAS					
DELTA	RUMBO	DIST. (m)	COORDENADAS		COTA (m)
			N	E	
M(PTAR) 3	S 08° 05' 22" W	28.10	1,276,631.86	1,099,939.06	674.09
M(PTAR) 4			1,276,604.04	1,099,935.10	674.33

CONVENCIONES	
	Colector sanitario existente
	Colector sanitario proyectado
	Pozo de inspección existente
	Pozo de inspección proyectado
	Nomenclatura de Pozo
	Cota rasante
	Cota botea
	Curva de nivel
	Rio
	Cerca de alambre
	Borde de talud

- NOTAS:**
- Las dimensiones no especificadas están dadas en metros.
 - La tubería o instalador deberá ser de pared lisa.
 - El tipo de cimentación señalada está dada para instalación de tubería de Polietileno de alta densidad - PEAD rígida de tubería criterio ASTM de 95 Kg/m², de acuerdo con las especificaciones que se presenten en el plano. En el evento que esta condición no pueda conservarse, deberá rediseñarse la cimentación con base en las especificaciones del fabricante de la tubería, según la situación que se presente y presentarse a consideración del interventor, para su autorización.
 - Una vez instalada la tubería se procederá a rellenar la zanja con material seleccionado hasta 0.15m por encima de extrados.
 - La máxima longitud entre pozos no podrá exceder de 100 m.
 - La profundidad mínima de relleno sobre extrados de la tubería para la cimentación que se indica es de 1.00 m; en caso que no pueda disponerse de esta altura deberá cimentarse la tubería siguiendo las indicaciones que se presenten en el plano 23 y/o la indicada por el fabricante de la tubería, con la autorización del interventor.
 - La estructura de intersección de los sistemas Rio de Oro Margen Izquierda y Rio de Oro Margen Derecha V Etapa, es objeto de construcción del Emisario Rio de Oro - La Marra.



ABSCISAS	LONGITUD ENTRE EJES DE POZOS	CLASE DE TUBERIA
K0+380.00	L = 100.00	TUBERIA PEAD 60° - Rps 95 Kn/m ² CIMENTACION TIPO I
K0+400.00	L = 56.33	TUBERIA PEAD 60° - Rps 95 Kn/m ² CIMENTACION TIPO I
K0+420.00	L = 60.00	TUBERIA PEAD 60° - Rps 95 Kn/m ² CIMENTACION TIPO I
K0+440.00	L = 58.54	TUBERIA PEAD 60° - Rps 95 Kn/m ² CIMENTACION TIPO I
K0+460.00	L = 81.04	TUBERIA PEAD 60° - Rps 95 Kn/m ² CIMENTACION TIPO I
K0+480.00	L = 65.00	TUBERIA PEAD 60° - Rps 95 Kn/m ² CIMENTACION TIPO I
K0+500.00		
K0+520.00		
K0+540.00		
K0+560.00		
K0+580.00		
K0+600.00		
K0+620.00		
K0+640.00		
K0+660.00		
K0+680.00		
K0+700.00		
K0+720.00		
K0+740.00		
K0+760.00		
K0+780.00		

EMPRESA PUBLICA DE ALCANTARILLADO DE SANTANDER S.A. E.S.P.

ACTUALIZACION DE DISEÑO: ING. GLADYS EUGENIA RUEDA J. T.P. 6820223964 STD.

REVISOR: ING. LUDWIG URIBE GARCIA T.P. 6820229990 STD.

DIBUJO: J.L.S. LEV. TOP.: E.R.P.-S.V.L. FECHA: Agosto de 2002 ACTUALIZACION: Febrero 2013 M.P.C.B. ESCALA: 1:500

APROBADO: ING. MIGUEL M. RAMIREZ DURAN T.P. 6820214330 STD.

REVISIONES		
REFERENCIA	FECHA	RESPONS.
Cambio de tubería	10/2011	P.C.R.A.
Ajuste por obra ejecutada	12/2011	G.E.R.
Ajuste por modif. borde de Rio de Oro M	01/2013	G.E.R.

CONSTRUCCION EMISARIO RIO DE ORO - LA MARINO MUNICIPIO DE GIRÓN DEPARTAMENTO DE SANTANDER

EMISARIO RIO DE ORO P(ERO)R4 a P(ERO)R10 Planta - Perfil

PLANO: 7	SON: 23
EROempalme.dwg	