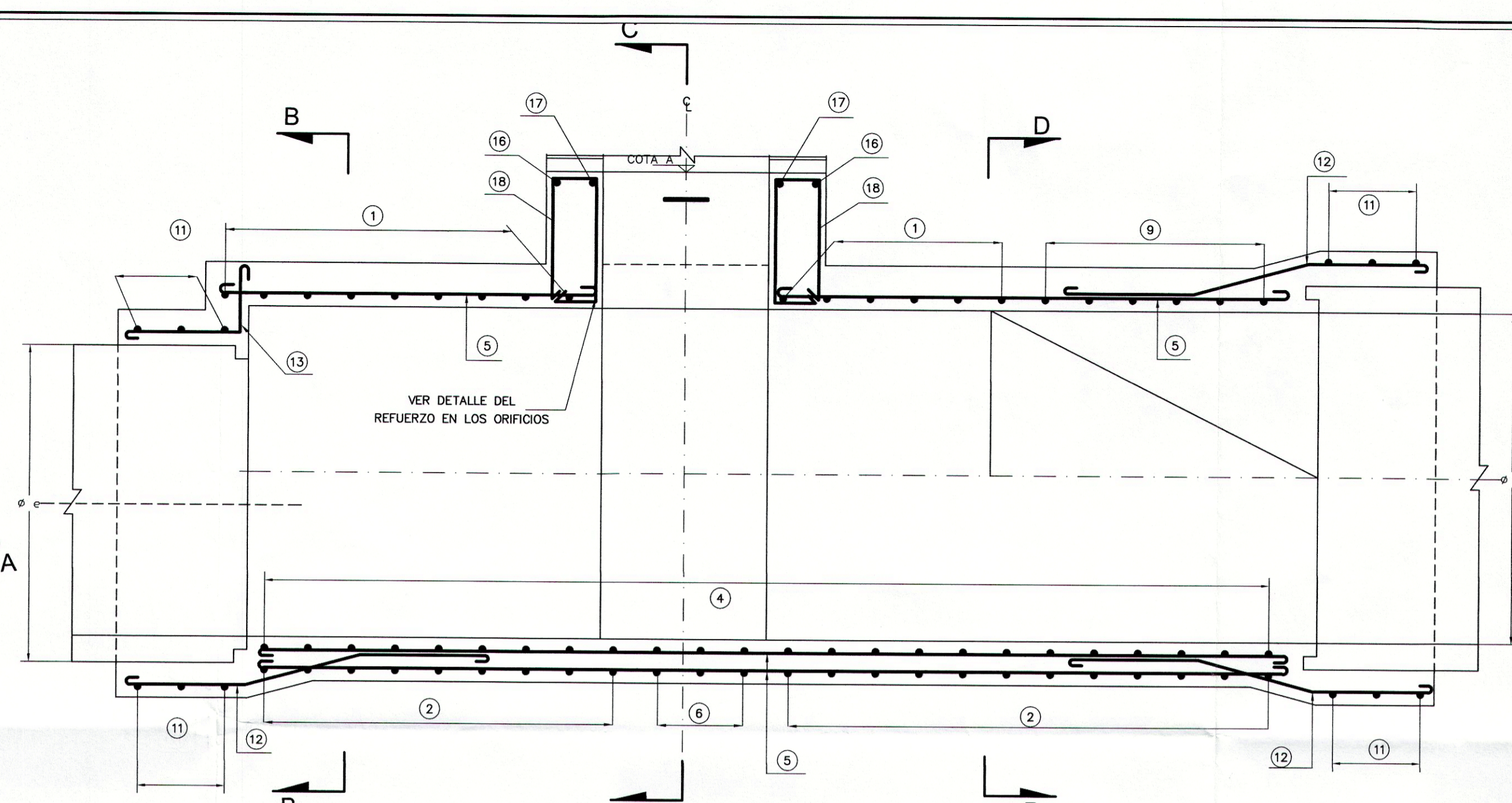
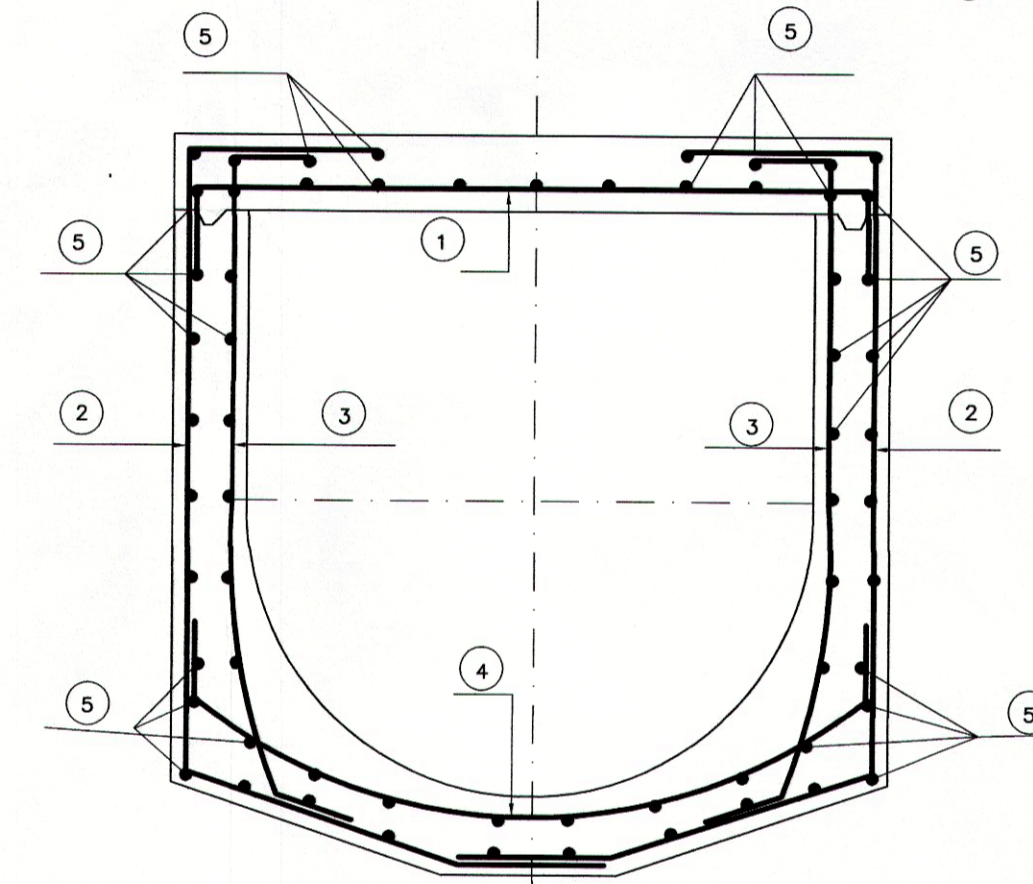


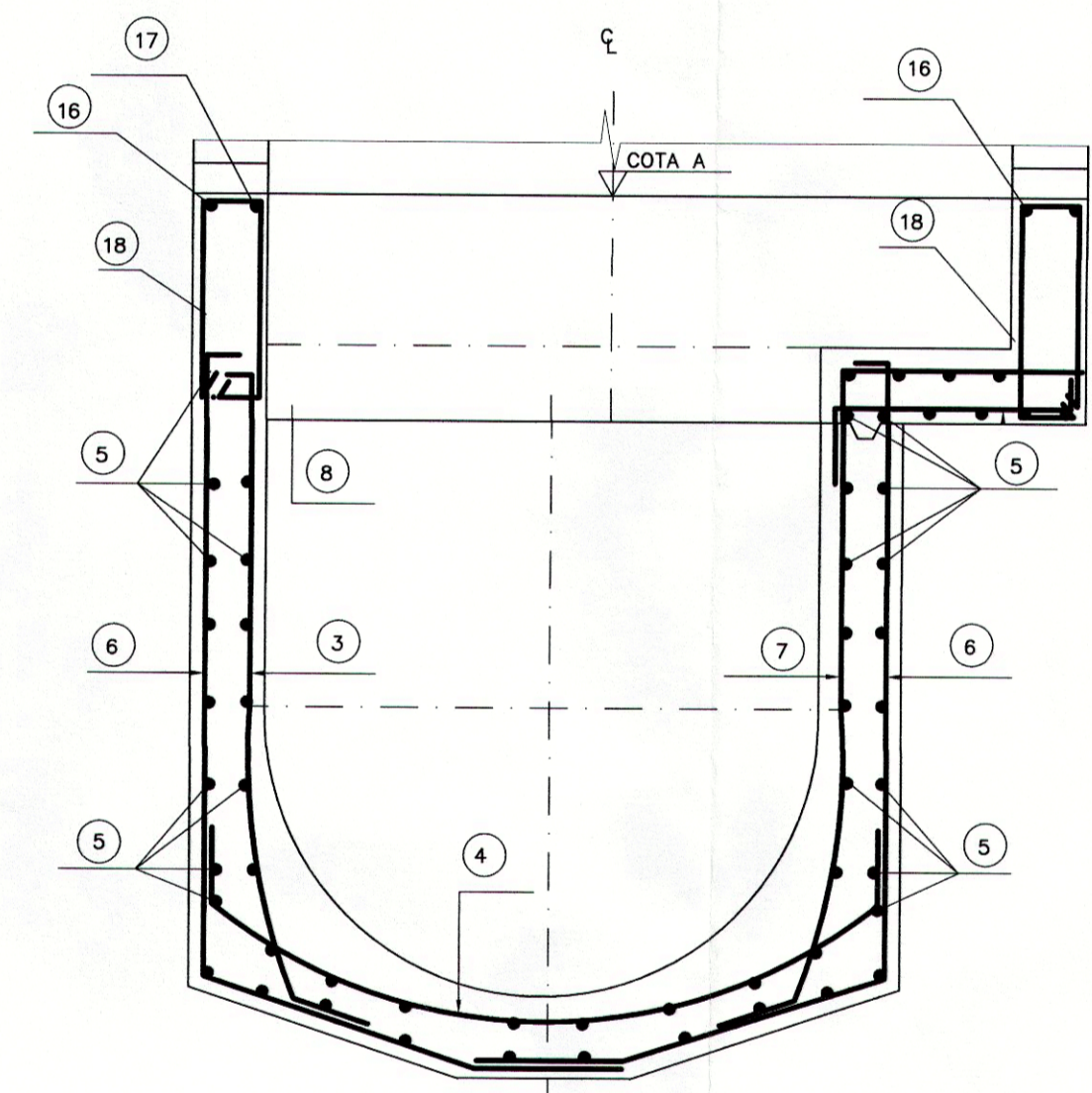
**PLANTA**



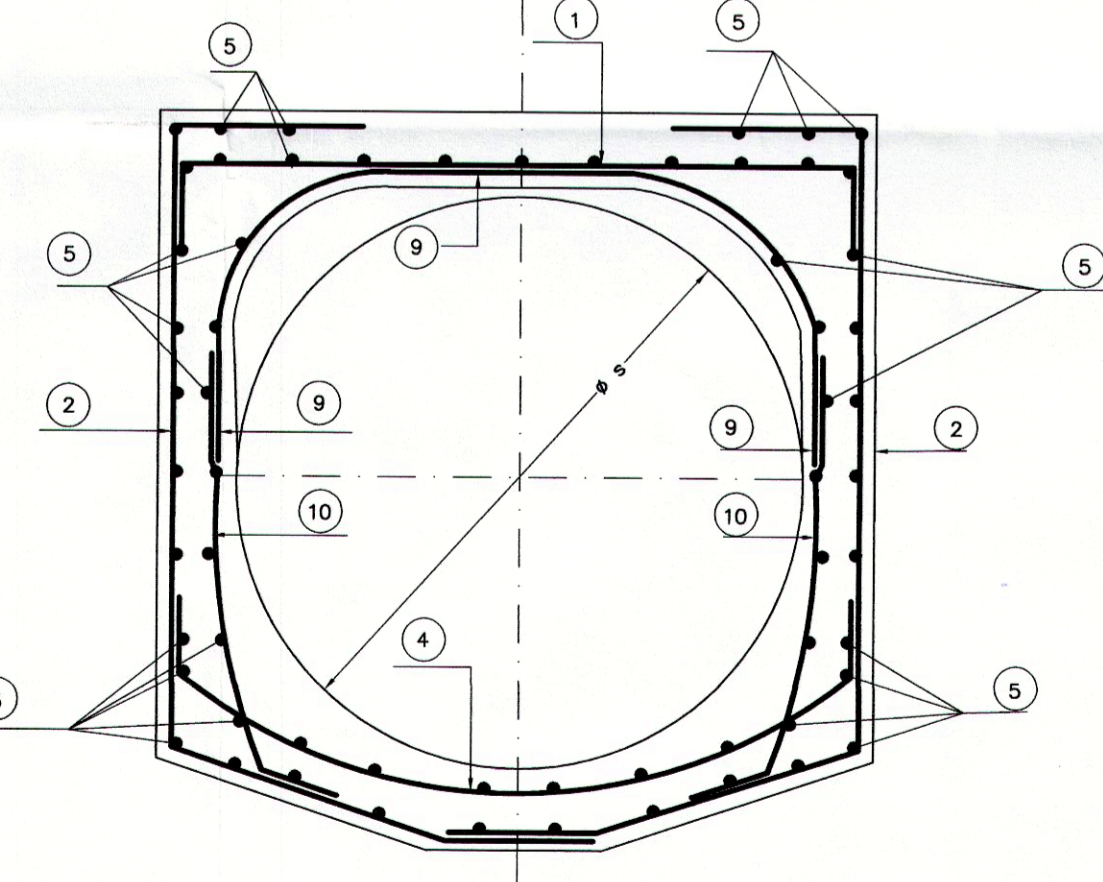
**CORTE A - A**  
SOLUCION PARA  $\phi_e < \phi_s$



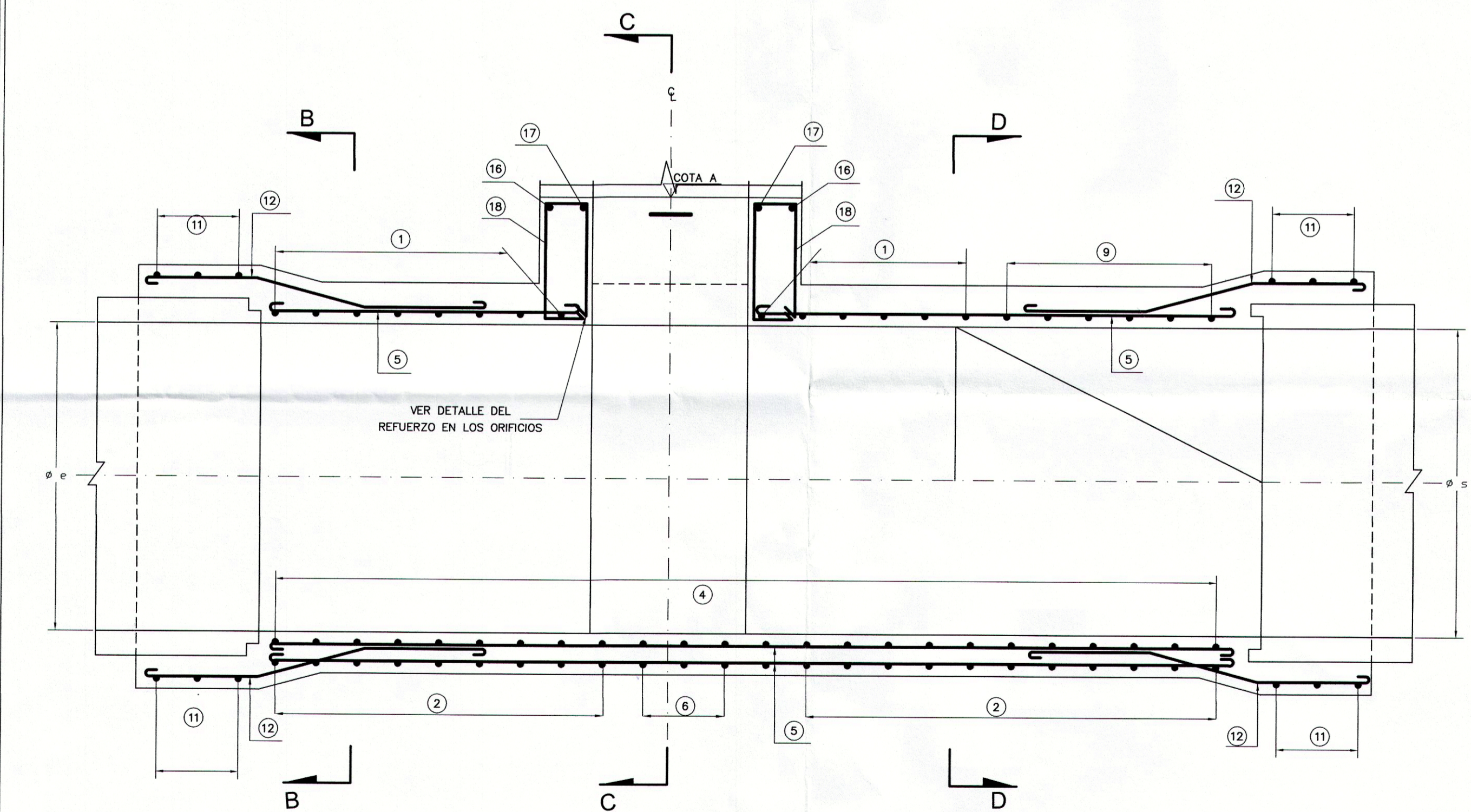
**CORTE B - B**



**CORTE C - C**



**CORTE D - D**



**CORTE A - A**  
SOLUCION PARA  $\phi_e = \phi_s$

- NOTAS:**
- 1- Todas las dimensiones no especificadas están expresadas en metros.
  - 2- La estructura debe ir cimentada sobre un solado de concreto pobre.
  - 3- Acero estructural tipo PDR-60 o similar, excepto el #3 que será el tipo A-37, liso Paz del Río o similar.
  - 4- El recubrimiento mínimo para el acero de refuerzo será de 0.05 metros.
  - 5- El traslape mínimo del refuerzo de repartición será de 0.30 metros.
  - 6- La estructura del pozo se armará siempre de acuerdo con el diseño del diámetro de solado.
  - 7- Todo pozo debe llevar transición de solado.
  - 8- Para efecto de análisis unitarios, los escalones metálicos deben incluirse en el costo unitario del pozo de inspección.

DESPIECE							
TIPO	DIMENS	Ø	1.50	1.40	1.30	1.20	FIGURA
8	SEPARACION	#	5	5	4	4	A
	A	c.20	c.20	c.20	c.25		
	LUNIT.	(Var)					
9	SEPARACION	#	4	4	4	4	A
	R	c.25	c.25	c.25	c.25		
	LUNIT.	(Var)					
10	SEPARACION	#	4	4	4	4	A
	R	c.25	c.25	c.25	c.25		
	LUNIT.	(Var)					
11	SEPARACION	#	4	4	4	4	A
	R	c.20	c.20	c.20	c.20		
	LUNIT.	(Var)					
12	SEPARACION	#	4	4	4	4	A
	A	c.20	c.20	c.20	c.20		
	LUNIT.	(Var)					
13	SEPARACION	#	4	4	4	4	A
	R	c.20	c.20	c.20	c.20		
	LUNIT.	(Var)					
14	SEPARACION	#	5	5	5	5	A
	A	c.20	c.20	c.20	c.20		
	LUNIT.	(Var)					
15	SEPARACION	#	5	5	5	5	A
	A	c.20	c.20	c.20	c.20		
	LUNIT.	(Var)					

DESPIECE							
TIPO	DIMENS	Ø	1.50	1.40	1.30	1.20	FIGURA
1	SEPARACION	#	4	4	4	4	A
	A	c.20	c.20	c.20	c.25		
	LUNIT.	(Var)					
2	SEPARACION	#	4	4	4	4	A
	A	c.20	c.20	c.20	c.25		
	LUNIT.	(Var)					
3	SEPARACION	#	4	4	4	4	A
	R	c.25	c.25	c.25	c.25		
	LUNIT.	(Var)					
4	SEPARACION	#	4	4	4	4	A
	R	c.25	c.25	c.25	c.25		
	LUNIT.	(Var)					
5	SEPARACION	#	4	4	4	4	A
	R	c.25	c.25	c.25	c.25		
	LUNIT.	(Var)					
6	SEPARACION	#	4	4	4	4	A
	A	c.20	c.20	c.20	c.25		
	LUNIT.	(Var)					
7	SEPARACION	#	4	4	4	4	A
	R	c.25	c.25	c.25	c.25		
	LUNIT.	(Var)					

**REFUERZO EN LOS ORIFICIOS**  
ARMADURA SUPERIOR E INFERIOR

**EMPAS** EMPRESA PUBLICA DE ALCANTARILLADO DE SANTANDER S.A. E.S.P.

ACTUALIZACION DE DISEÑO  
ING. GLADYS EUGENIA RUEDA  
T.P. 6820223564 STD.

REVISOR  
ING. LUDWIG URIBE GARCIA  
T.P. 6820229990 STD.

DIGITALIZO : J.L.S.  
REVISO : E.R.P. - S.V.L.  
FECHA : Agosto de 2002  
ACTUALIZACION: Febrero 2013 M.P.C.B.  
ESCALA : 1:100

APROBADO  
ING. MIGUEL ANTONIO DURAN  
T.P. 68202242930 STD.

REVISIONES		
REFERENCIA	FECHA	RESPONS.
Cambio de tubería	10 / 2011	P.C.R.A.
Ajuste por obra ejecutada	12 / 2011	G.E.R.
Ajuste por modif. borde de Rio de Oro M	01/2013	G.E.R.

**CONSTRUCCION EMISARIO RIO ORO - LA MARINO**  
MUNICIPIO DE GIRON DEPARTAMENTO DE SANTANDER

**EMISARIO RIO DE ORO POZO DE INSPECCION ESTRUCTURA EN CONCRETO PARA COLECTORES Ø 1.20 m A Ø 2.50 m**  
Planta - Cortes - Refuerzos

SON 23 PLANOS  
PLANO No. 20  
ARCHIVO CAD: 12-13\wstpt01.5h1e.dwg