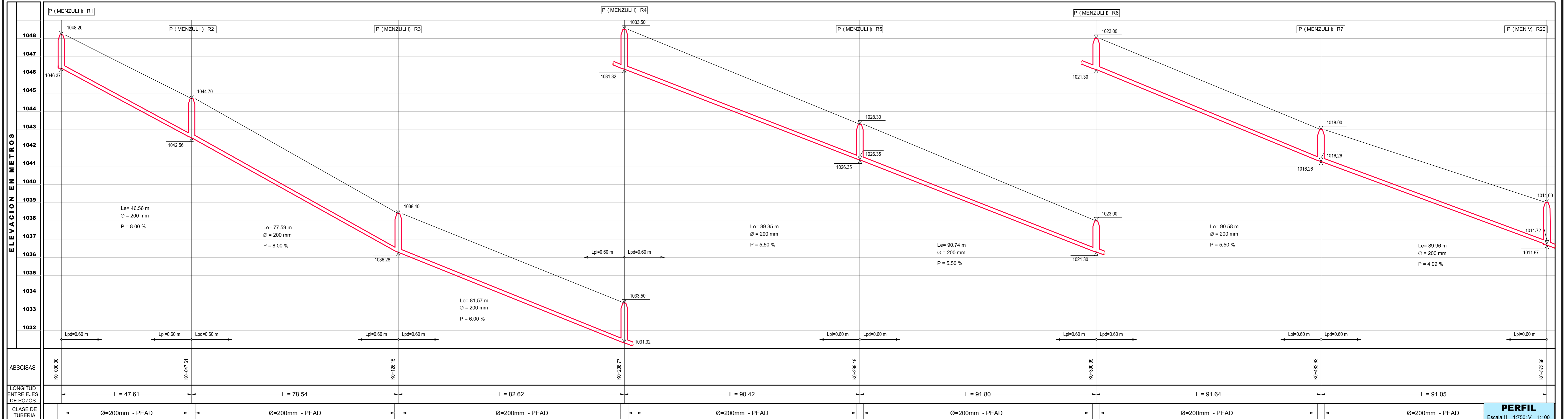


CUADRO DE COORDENADAS CANAL PROYECTADO SECTOR MENSULI										
POZO	RUMBO					DST m	COORDENADAS		NORTE	ESTE
	N/S	G	MIN	SEG	E/O					
P(Mensuli I)R1	S	52	12	33	O	47.61	1,269,073.08	1,112,373.47		
P(Mensuli I)R2	S	51	34	23	O	78.43	1,269,043.90	1,112,335.85		
P(Mensuli I)R3	S	51	57	39	O	82.62	1,268,995.16	1,112,274.41		
P(Mensuli I)R4	S	52	3	27	O	90.42	1,268,944.25	1,112,209.33		
P(Mensuli I)R5	S	50	39	20	O	91.79	1,268,888.65	1,112,138.02		
P(Mensuli I)R6	S	52	2	57	O	91.66	1,268,830.45	1,112,067.04		
P(Mensuli I)R7	S	52	16	55	O	91.17	1,268,774.09	1,111,994.77		
P(MEN V)R20							1,268,718.31	1,111,922.64		

**PLANTA**  
Escala 1: 750



**PERFIL**  
Escala H: 1:750, V: 1:100

**EMPAS** EMPRESA PUBLICA DE ALCANTARILLADO DE SANTANDER S.A. E.S.P.

DISEÑO Y CALCULO  
Ing. GERMAN MARTINEZ GOMEZ  
Mat. 65202-172431

REVISO  
Ing. LUDWING URIBE GARCIA  
Mat. 65202-25990 Sider

LEV. TOP. : Top. Carlos Anteliz  
DIGITALIZO : j.l.s.  
FECHA : Abril del 2013  
ESCALA : 1: 750

APROBADO  
Ing. MIGUEL MAURICIO SARMIENTO DURAN  
Mat. 65202-142530 Sider

REVISIONES		
REFERENCIA	FECHA	RESPONS.

**INTERCEPTOR SANITARIO MENSULI ARANZOQUE IV ETAPA**  
Municipio de Floridablanca

**ALCANTARILLADO SANITARIO Sector Mensuli PLANTA PERFIL**  
P(Mensuli I)R1 a P(MEN V)R20  
Longitudes, Diámetros, Pendientes, Cotas

SON 69 PLANOS  
PLANO No. 61  
45-48, Intercc  
55-57manz\_61-64men.dwg