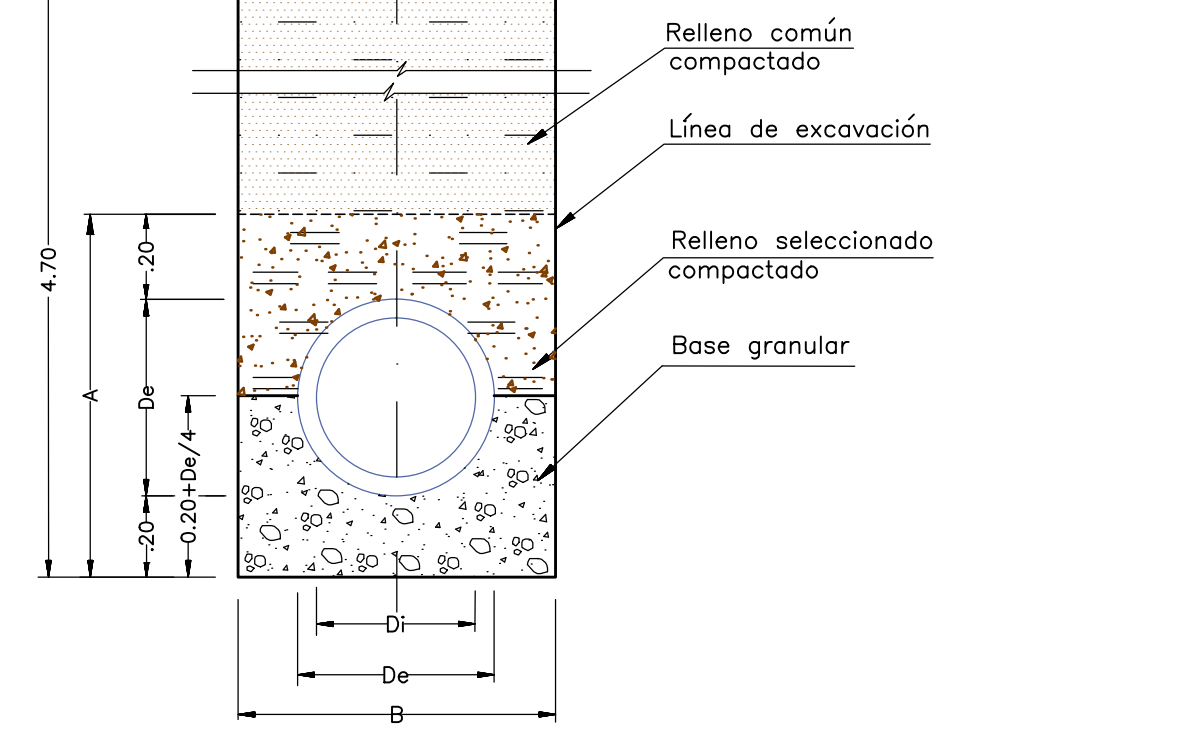
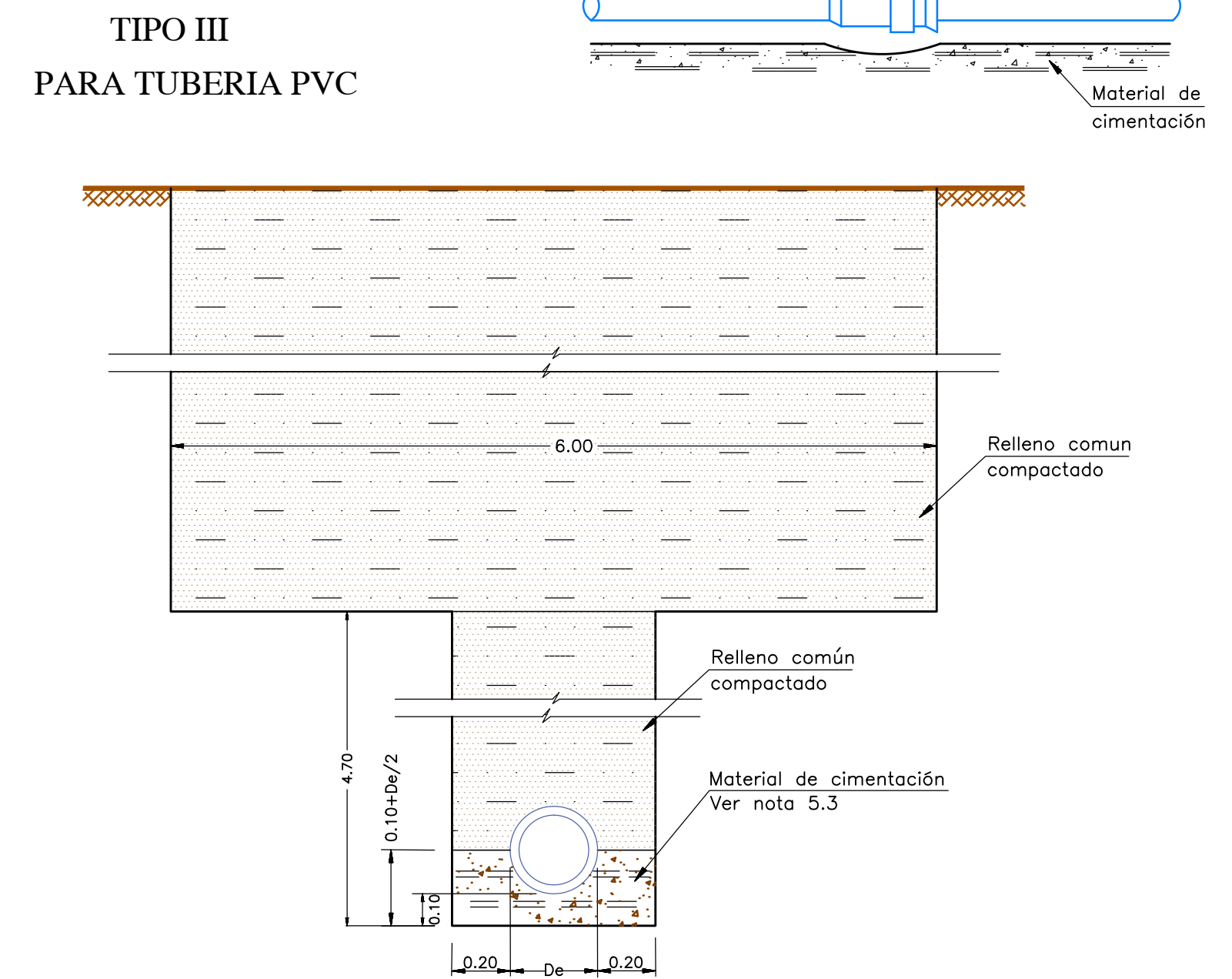
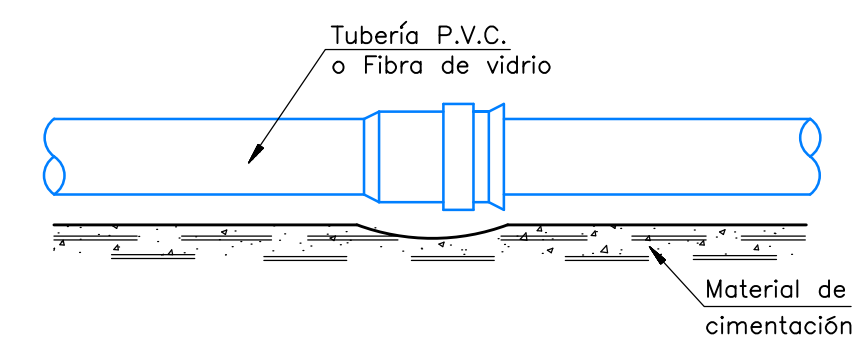
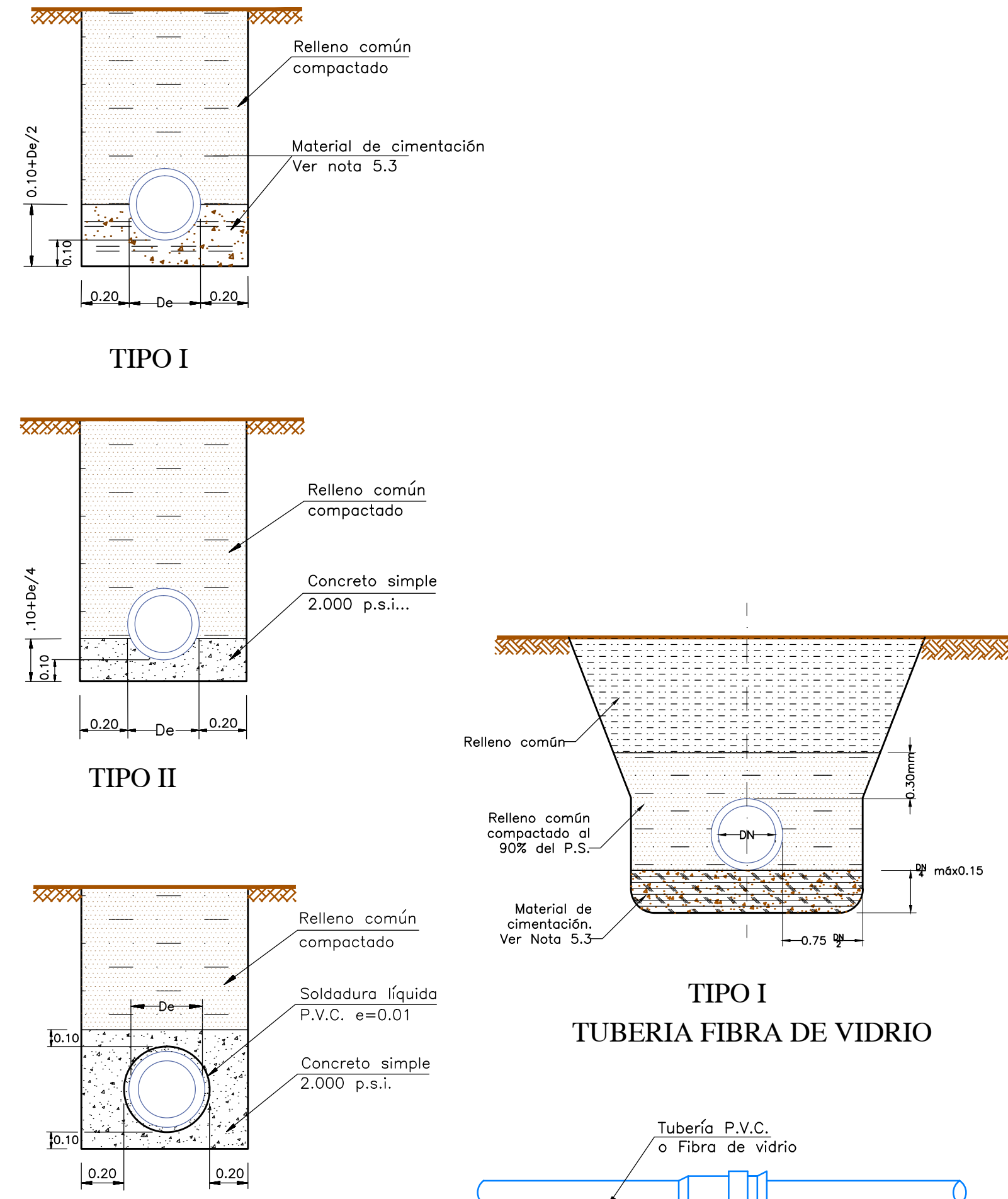


CUADRO DE DIMENSIONES					
DIAMETRO NOMINAL	DI (m)	De (m)	Ha (m)	B (m)	A (m)
8"	0.20	0.24	0.32	0.64	0.64
10"	0.25	0.30	0.35	0.70	0.70
12"	0.30	0.35	0.375	0.75	0.75
14"	0.36	0.42	0.41	0.82	0.82
16"	0.41	0.48	0.44	0.88	0.88
18"	0.46	0.54	0.47	0.94	0.94
21"	0.53	0.64	0.52	1.04	1.04
24"	0.61	0.71	0.555	1.11	1.11
27"	0.69	0.81	0.605	1.21	1.21
30"	0.76	0.88	0.64	1.28	1.28
838	0.80	1.06	0.73	1.46	1.46
914	0.90	1.15	0.795	1.55	1.65
100	1.00	1.22	0.815	1.62	1.62
110	1.10	1.33	0.865	1.73	1.73

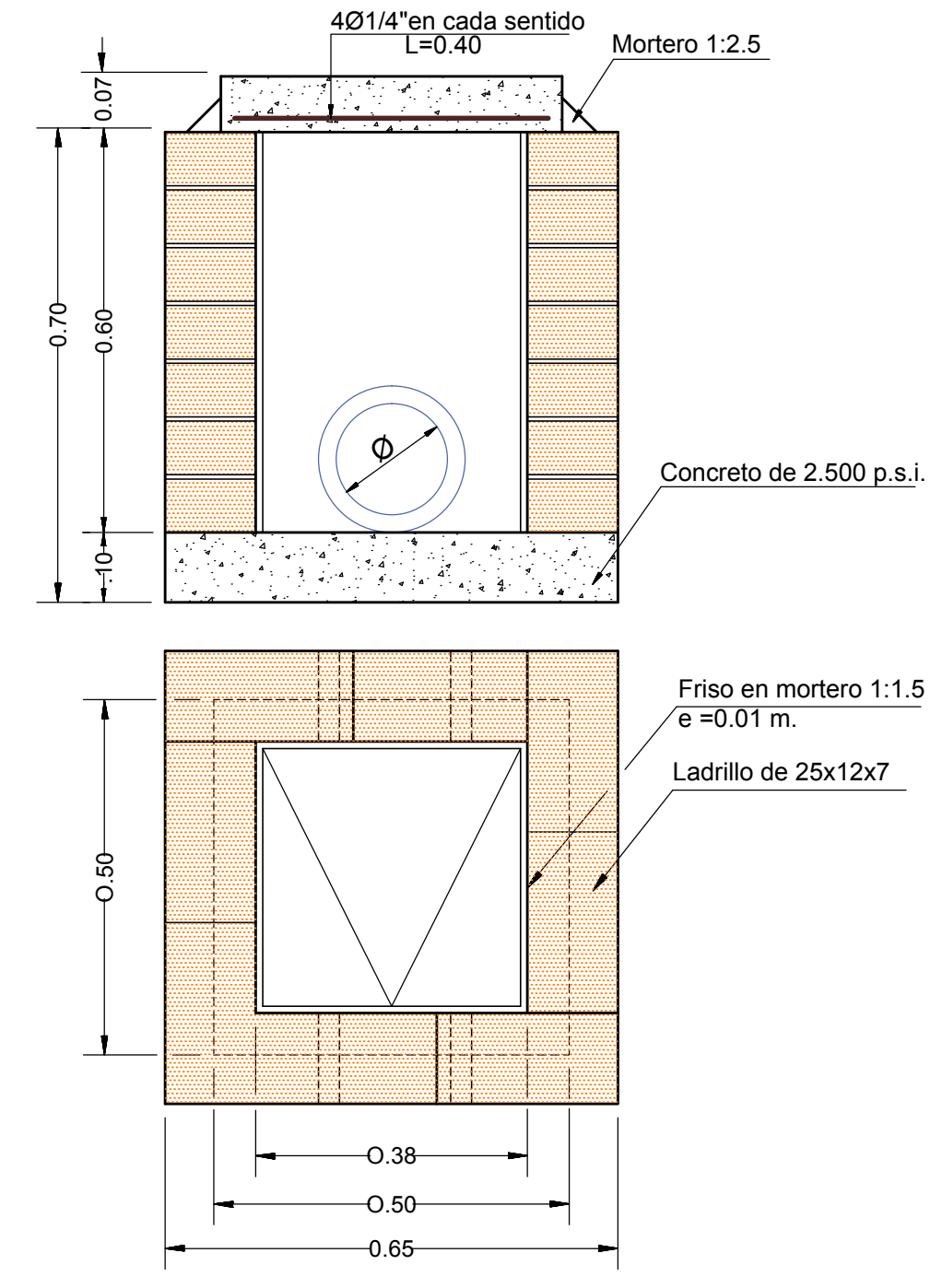


CIMENTACION PARA TUBERIAS DE GRES Y DE CONCRETO



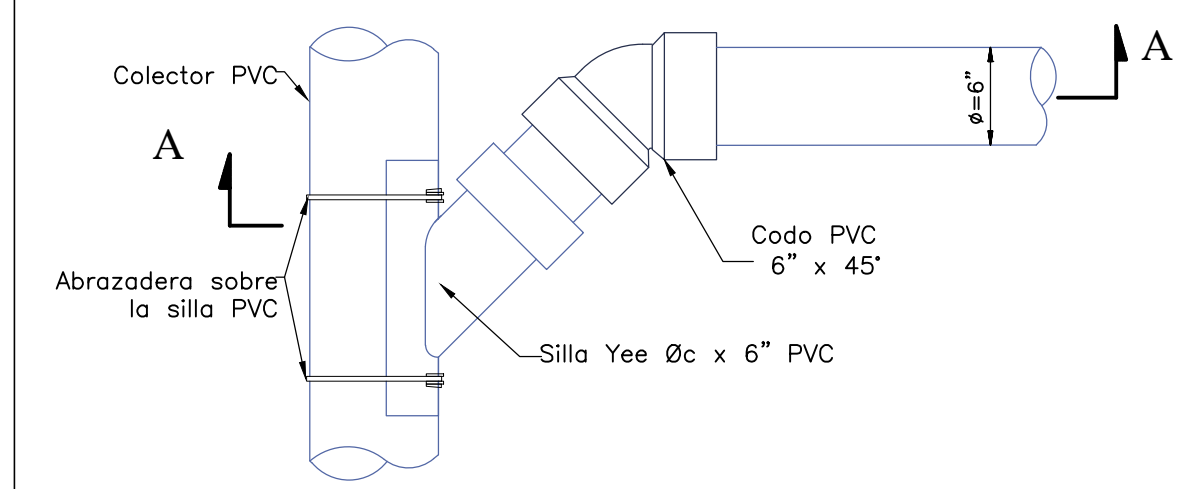
EXCAVACIÓN PARA PROFUNDIDADES MAYORES A 4.70 m

CIMENTACION PARA TUBERIA DE PVC Y DE FIBRA DE VIDRIO

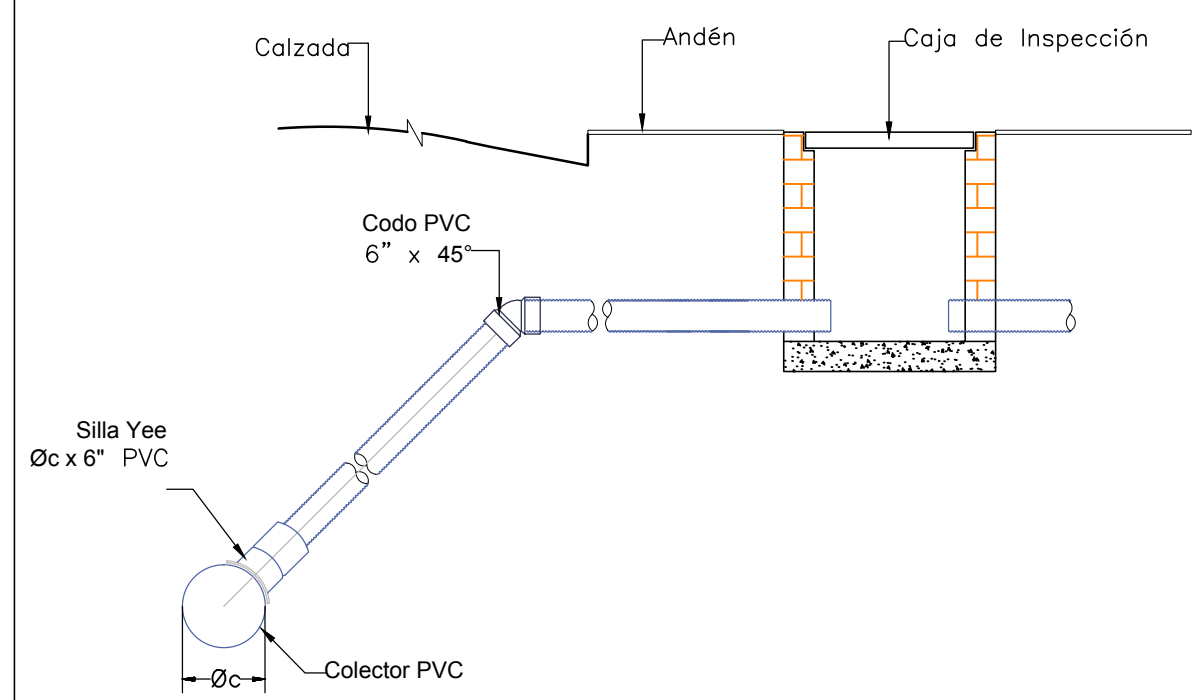


CANTIDADES APROXIMADAS DE OBRA	
DESCRIPCION	CANTIDAD
Ladrillo de 25 x 12 x 7	64 Un
Concreto 2500 psi	0.06 m³
Hierro A-37 o similar	1 Kg
Mortero 1 : 25	0.06 m³
Friso en mortero 1:1.5	0.96 m³

CAJAS PARA DOMICILIARIAS Ø 6"

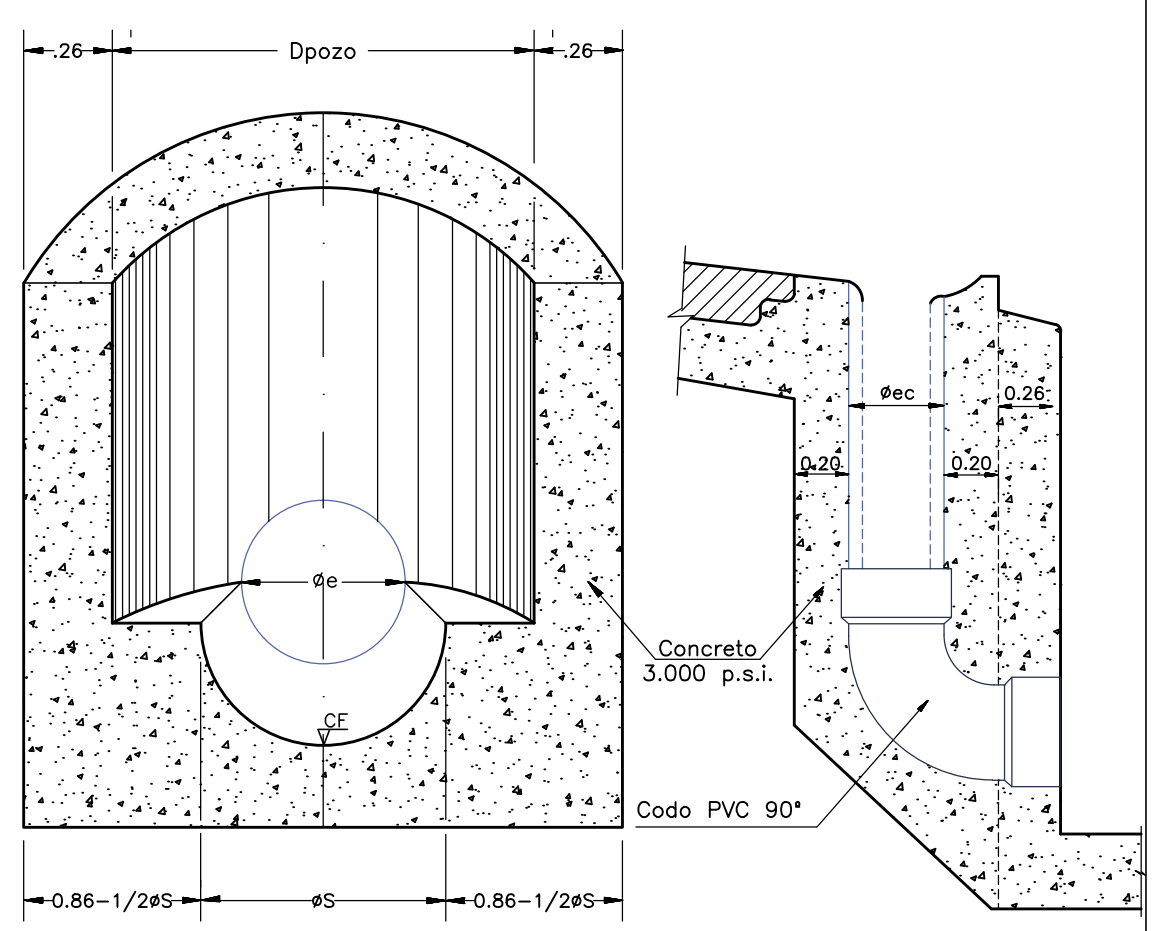


PLANTA

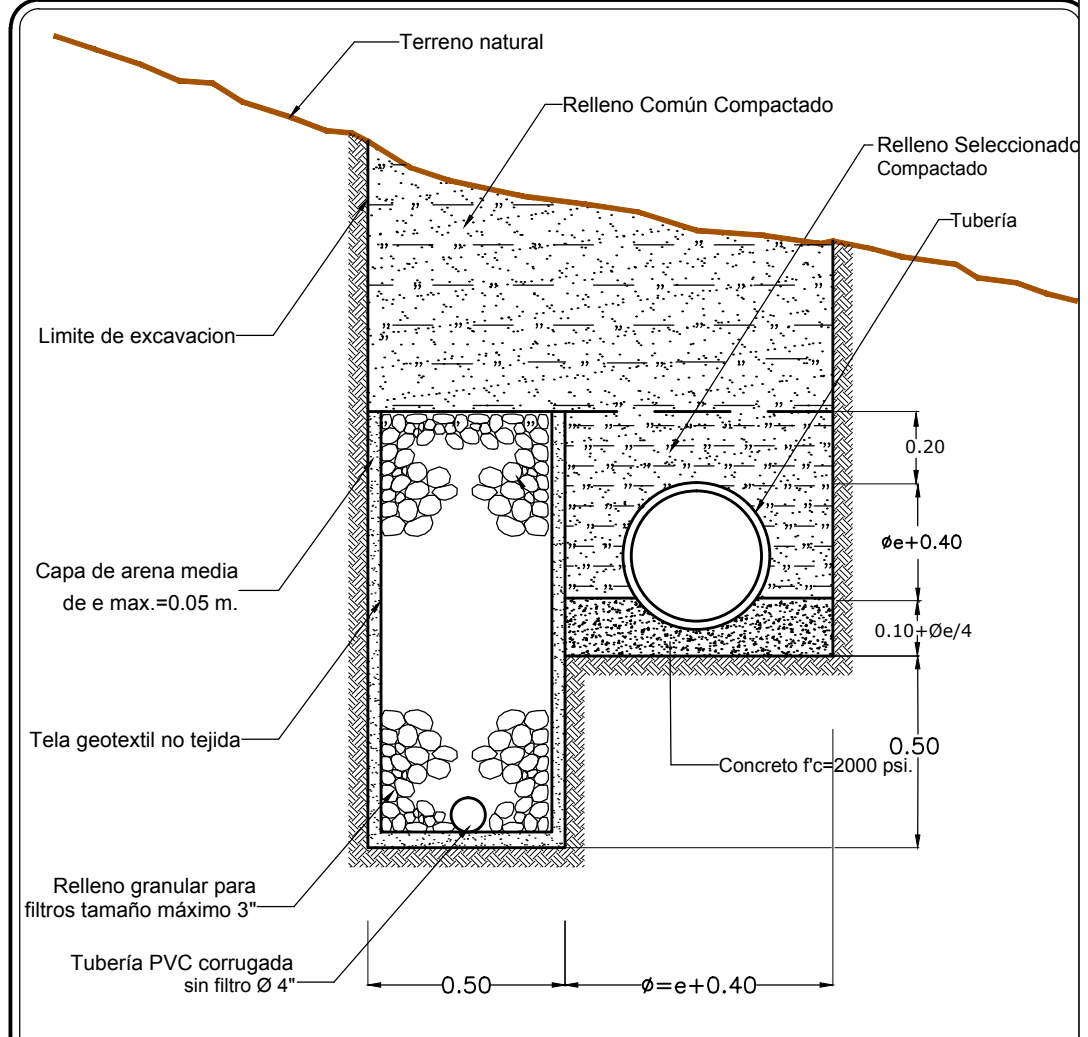


CORTE A - A

CONEXION DOMICILIARIA



DETALLE DE CAÑUELA CAMARA DE CAIDA



DETALLE FILTRO SIN ESCALA

- NOTAS:**
- Todas las dimensiones no especificadas están dadas en metros.
 - El muro en ladrillo se debe frisar hasta el cono de reducción.
 - El concreto de la losa será f_c=3000 psi.
 - Las cantidades de concreto serán de la **cota A**, hacia abajo.
 - Por efectos de pendiente los tramos de alcantarillado se atraccarán así:
 - 5.1-Tubería de gres y/o concreto.**
 - De 0 al 9%: cimentación tipo I
 - Del 9% al 15% se atraccará 1 tubo cada 6.00 m., cimentación tipo III.
 - Del 15% al 20% se atraccará 1 tubo cada 4.00 m., cimentación tipo III.
 - Del 20% al 25% se atraccará 1.00 m. de tubería cada 3.00 m. cimentación tipo II.
 - Escalonada.
 - Mayores del 25% se atraccará 1.00 m. de tubería cada 3.00 m. cimentación tipo III.
 - 5.2-Tubería P.V.C.**
 - Del 9% al 15% se atraccará 0.50 m. de tubería cada 6.00 m. cimentación tipo II.
 - Del 15% al 20% se atraccará 0.70 m. de tubería cada 6.00 m. cimentación tipo II.
 - Del 20% al 25% se atraccará 1.00 m. de tubería cada 3.00 m. cimentación tipo II.
 - Escalonada.
 - Mayores del 25% se atraccará 1.00 m. de tubería cada 3.00 m. cimentación tipo III.
 - Los atragues se deberán dejar libres para permitir deflexiones. En los tramos de tubería que se instalan en posición vertical se sujetarán al barranco por medio de abrazaderas hechas en varilla Ø1/2" lisa y se embotarán en concreto 2000 psi.
 - El material utilizado para la cimentación tipo I deberá ser material granular de 1/4" a 1/2" o mezcla de arena y grava de pobre o bien gradada sin contenido de finos. En el primer caso no se requiere compactación y en el segundo se compactará al 90% de la máxima densidad del Proctor Standard.
 - La tubería de las conexiones domiciliarias se cimentará sobre una capa de material granular de 10 cm. de espesor, el material seleccionado se relleno se llevará hasta 10 cm. por encima de estrados.
 - En el caso de que las conexiones domiciliarias tengan pendiente superior al 9% se atraccarán las uniones en concreto de 2000 psi y en una longitud de 0.30m.