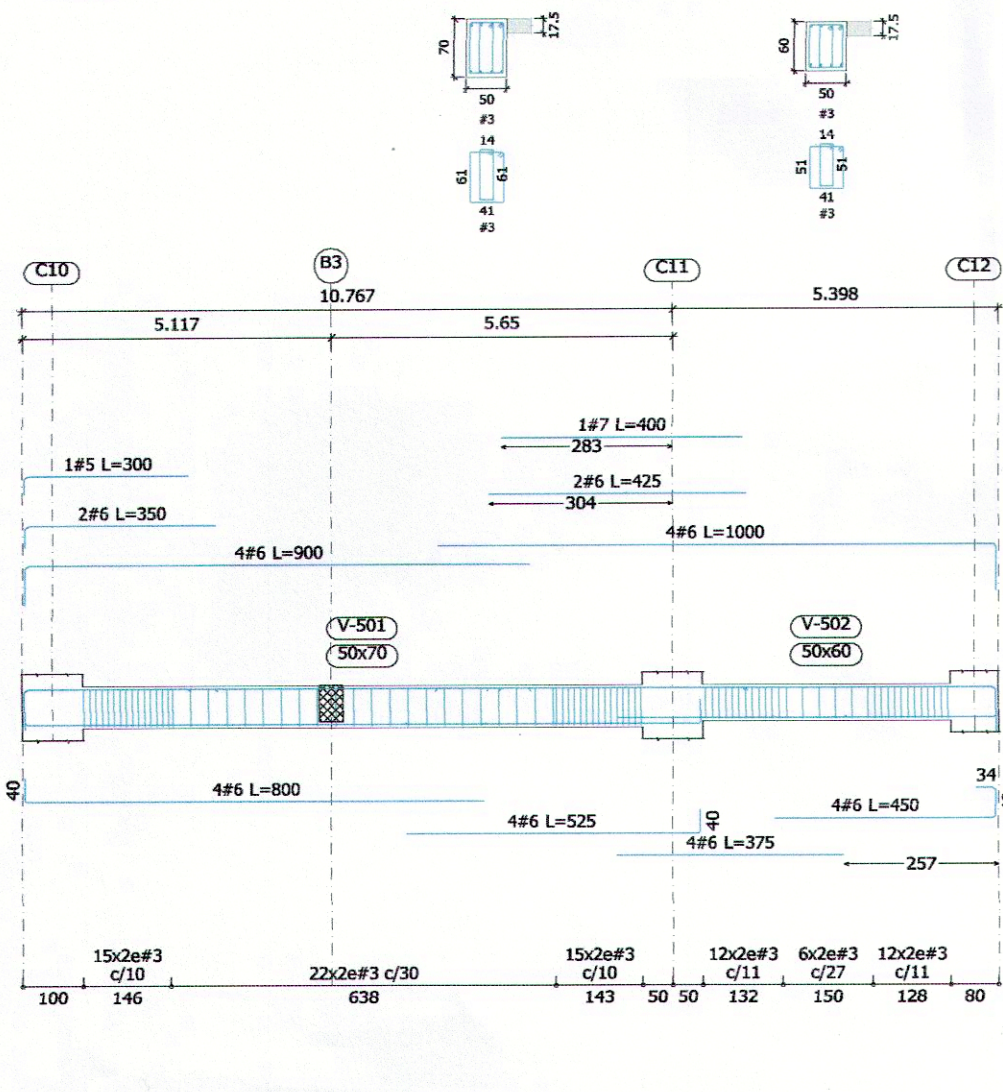
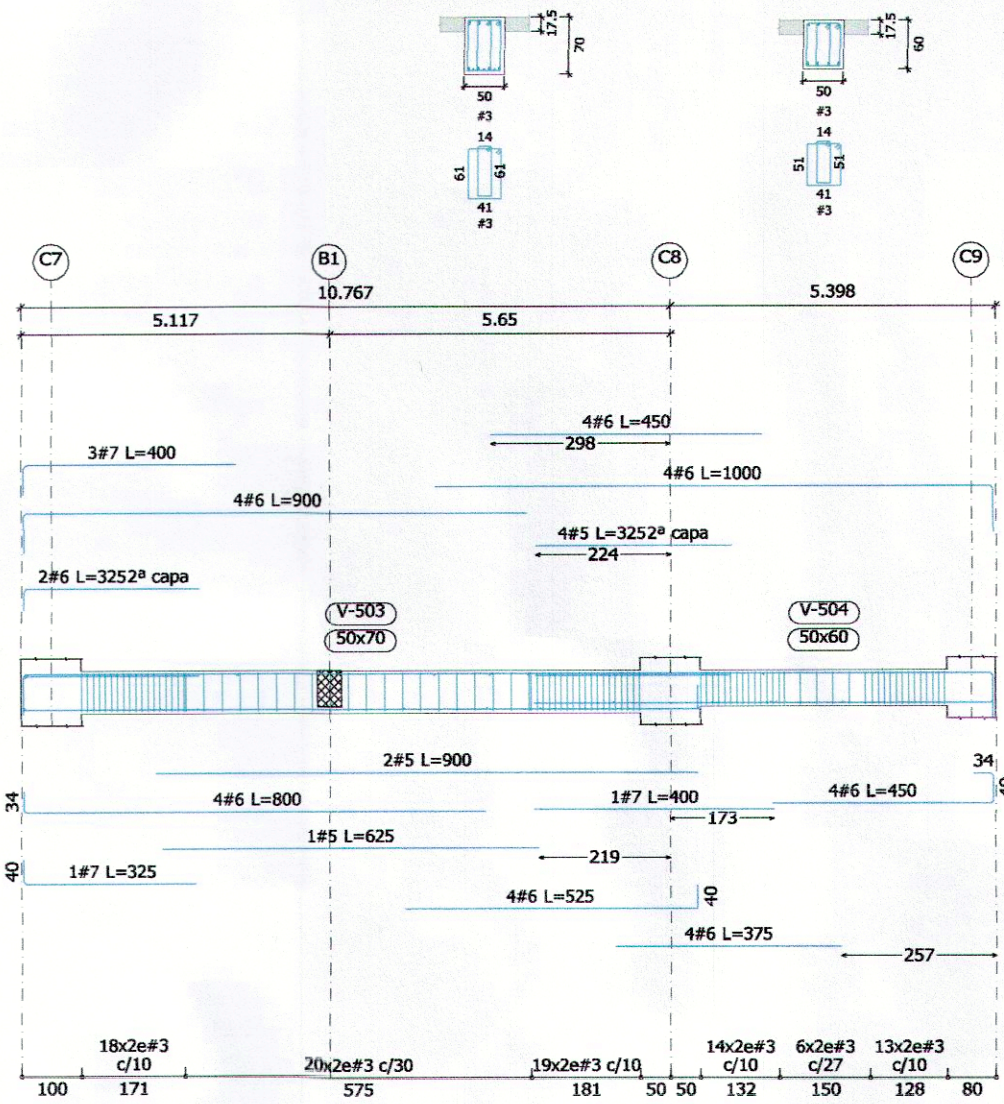


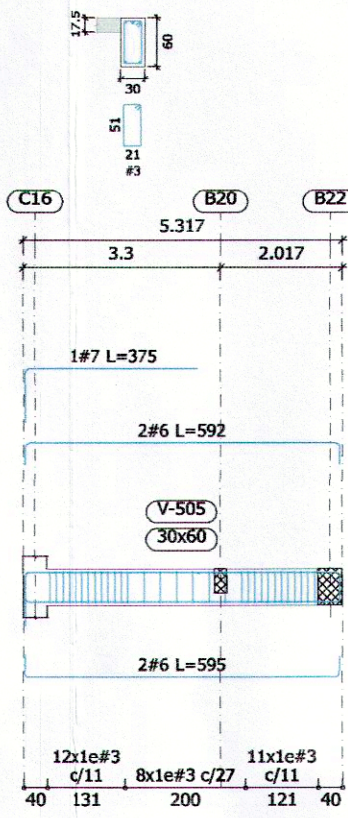
Pórtico 1



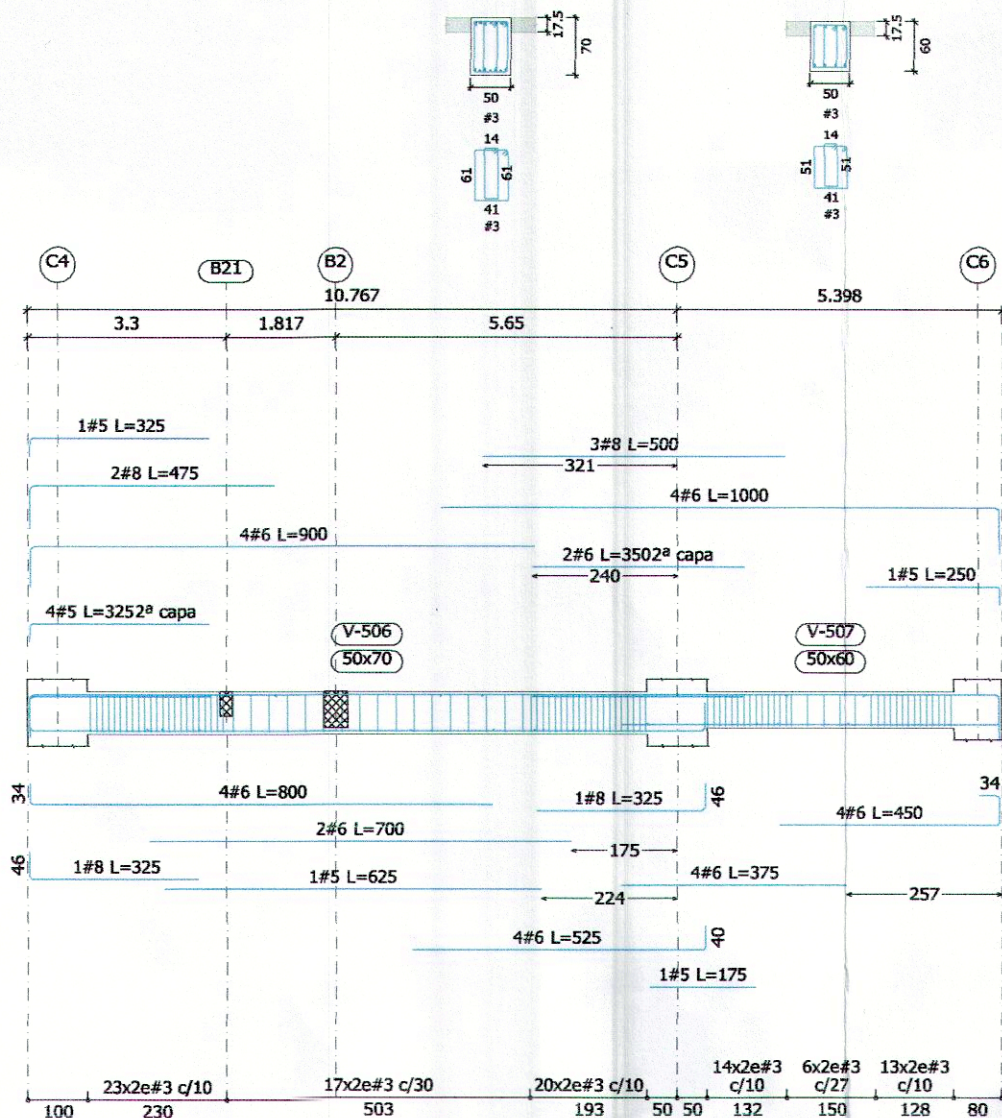
Pórtico 2



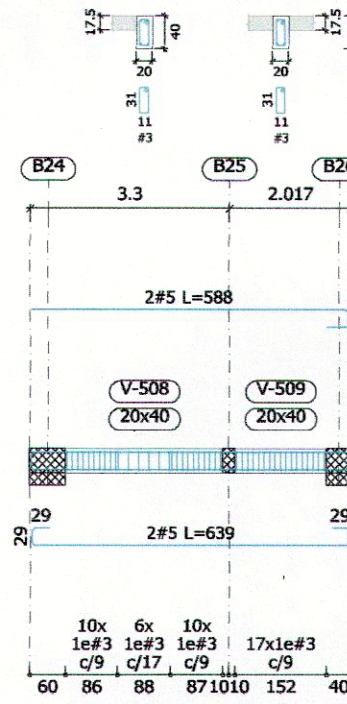
Pórtico 3



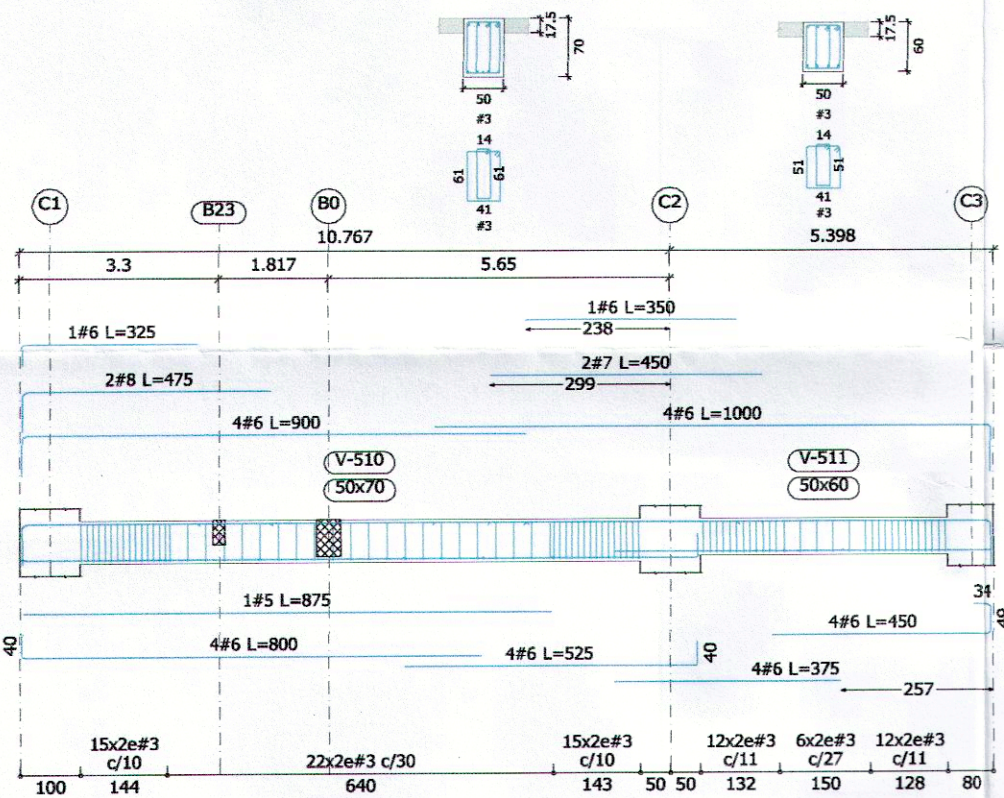
Pórtico 4



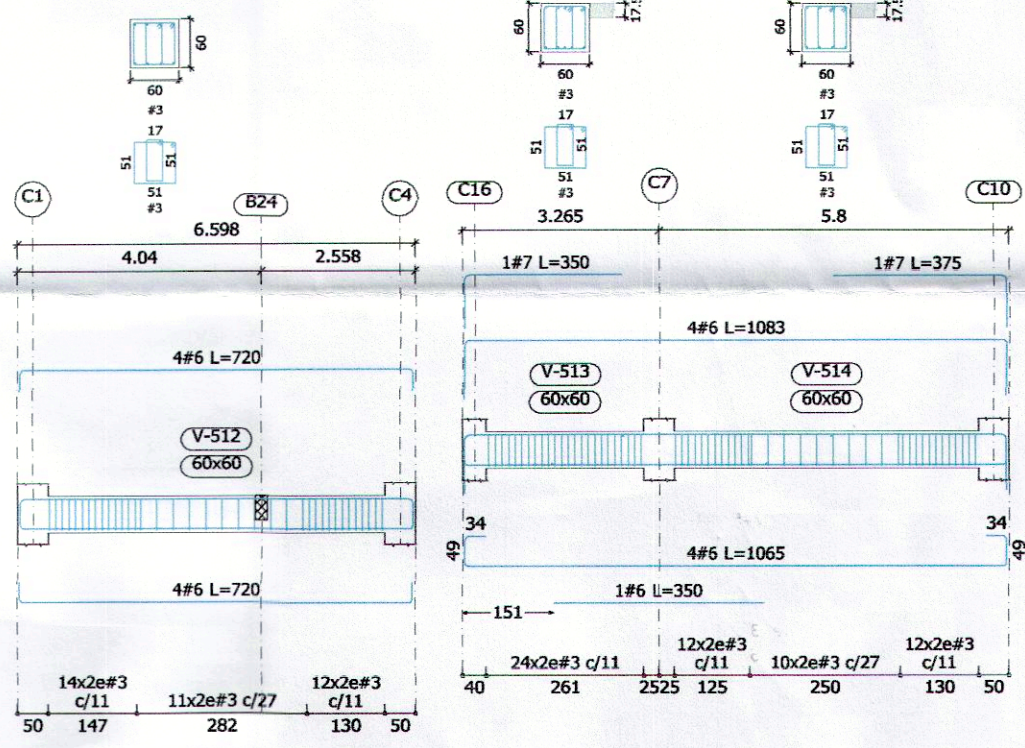
Pórtico 5



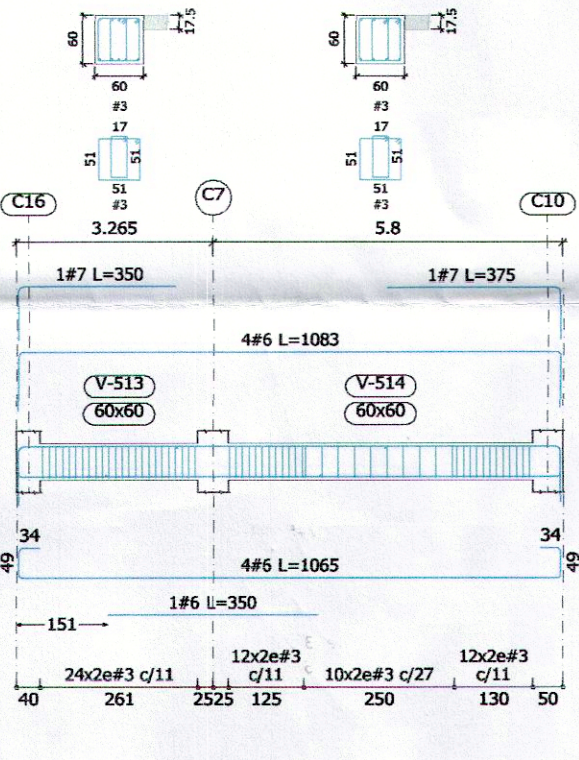
Pórtico 6



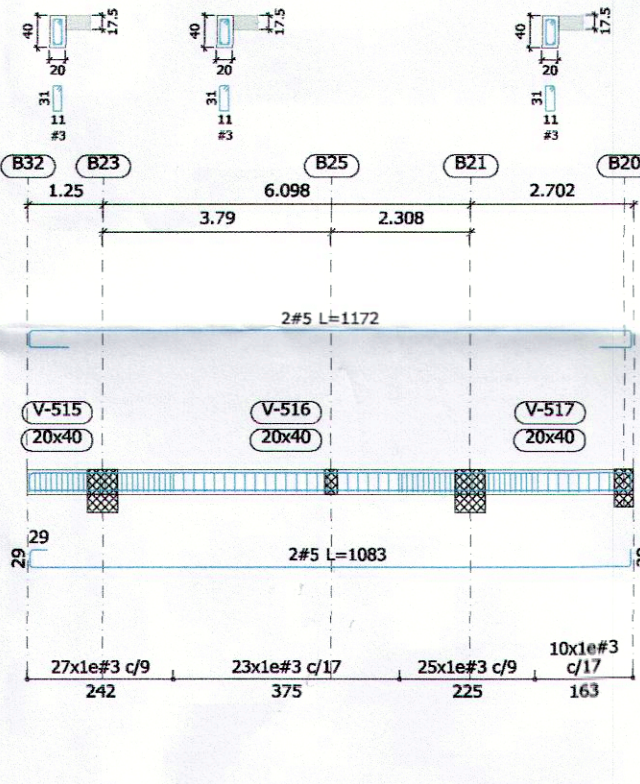
Pórtico 7



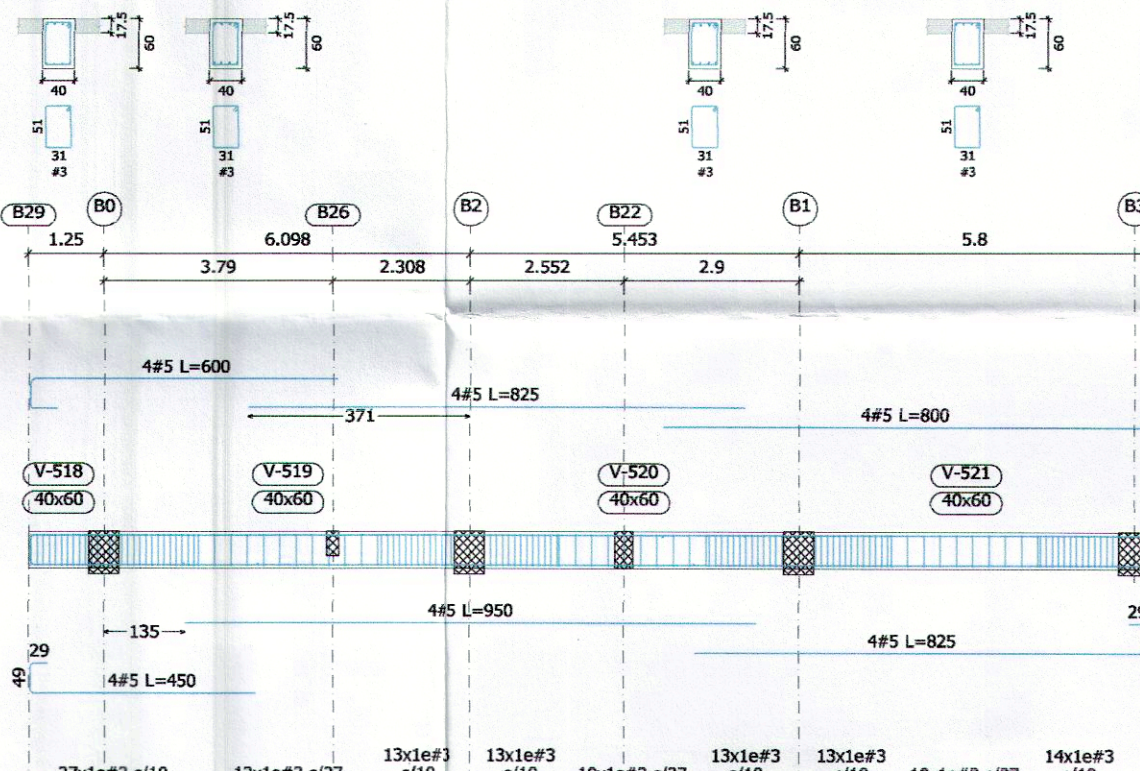
Pórtico 8



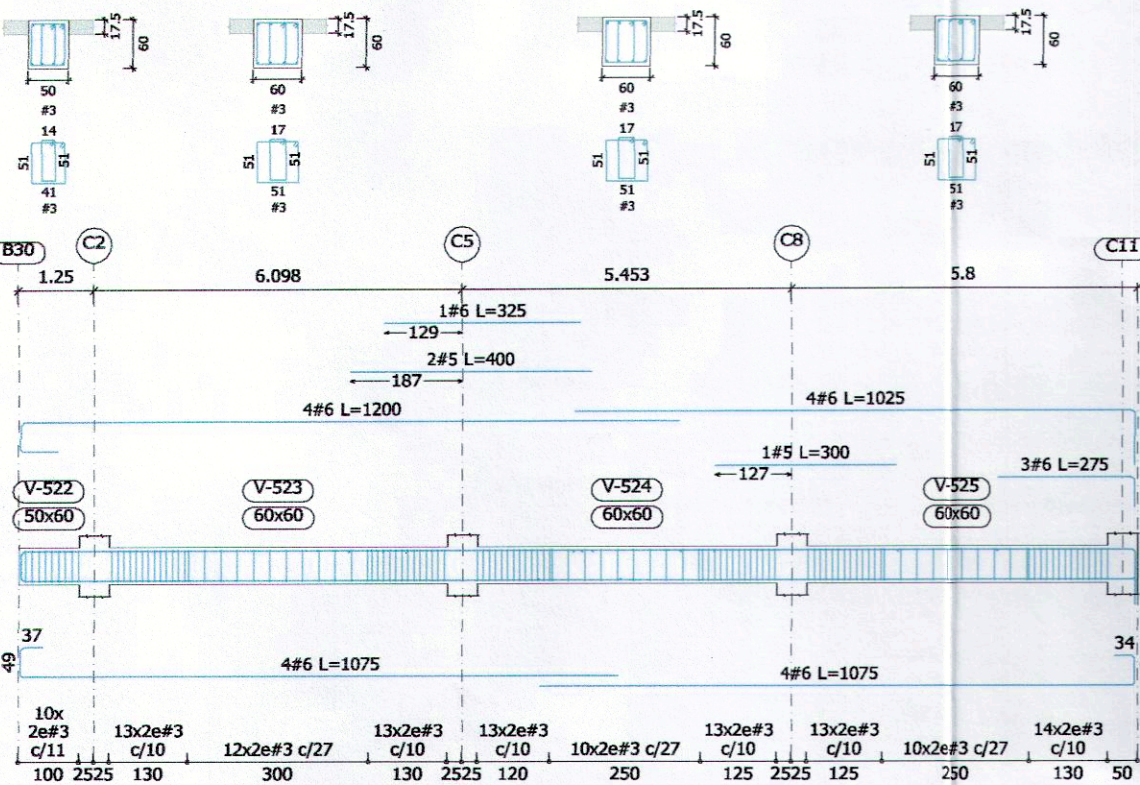
Pórtico 9



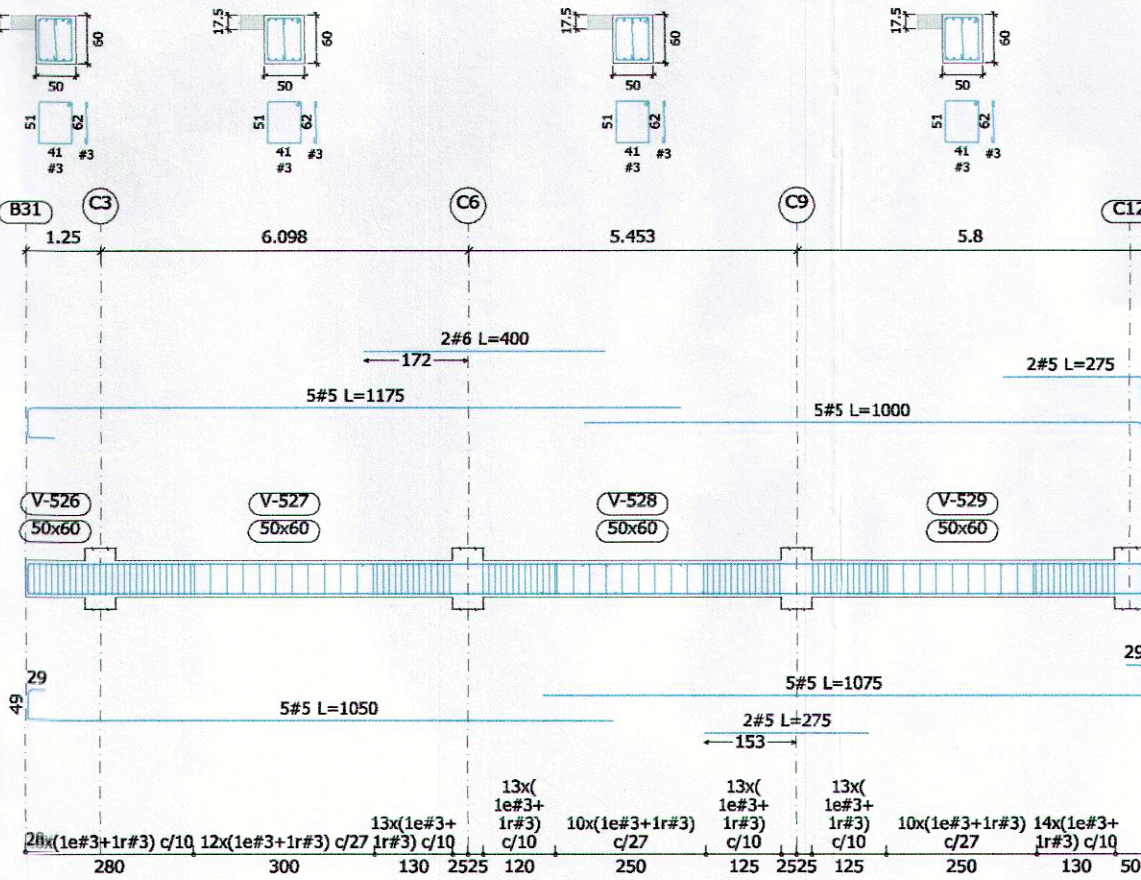
Pórtico 10



Pórtico 11



Pórtico 12



ESCALA: 1:125

VER	FECHA	MODIFICACIONES
1	15/12/14	PLANO INICIAL PLANOS PARA CURSADURA
2	18/02/15	AJUSTES POR NUEVA ARQUITECTURA
3	24/04/15	AJUSTES POR NUEVA ARQUITECTURA

PROYECTO: EMPAS EMPRESA PUBLICA DE ALCANTARILLADO DE SANTANDER S.A. E.S.P.

CONTENIDO: DESPIECE DE VIGAS PISO 6 A B

INGENIERO RESPONSABLE: RAMÓN ALVAREZ HERNÁNDEZ

EQUIPO DE DISEÑO: INGENIERO: ANA LUCÍA F. MATALLANA GARCÍA, S.T. DIBUJANTE: DILEY JAIME SILVA

PROPIETARIO: EMPRESA DE ALCANTARILLADO DE SANTANDER S.A. E.S.P.

CONSULTOR: MELO Y ALVAREZ LTDA.

PLANO CON: VIG EMPAS 05

Stamp: CUNADURIA URBANA DE BUCARAMANGA, Ing. Alvaro E. Buitrón Martínez, Carador Urbano, INCUBADO, Fecha: 13 MAR 2015