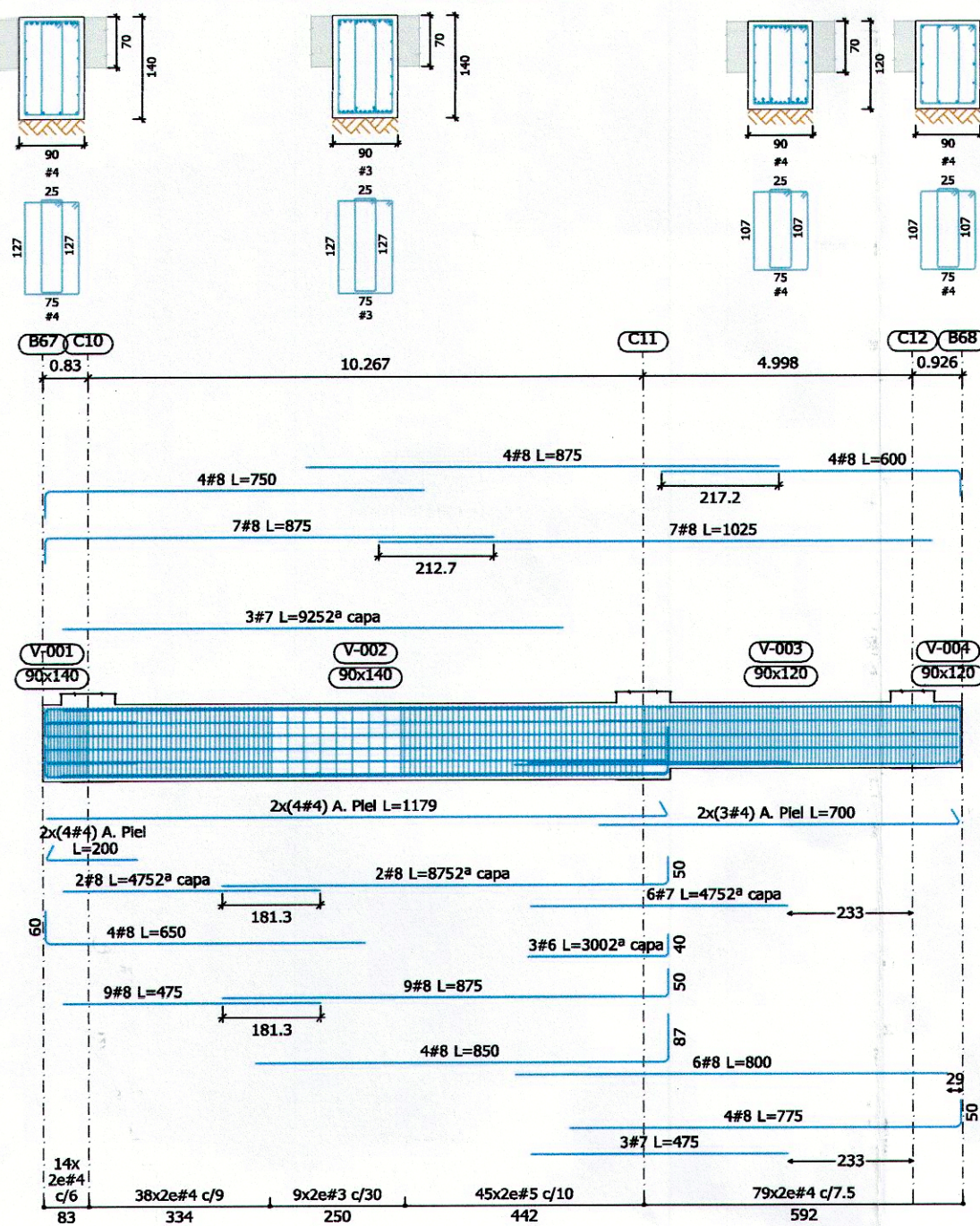
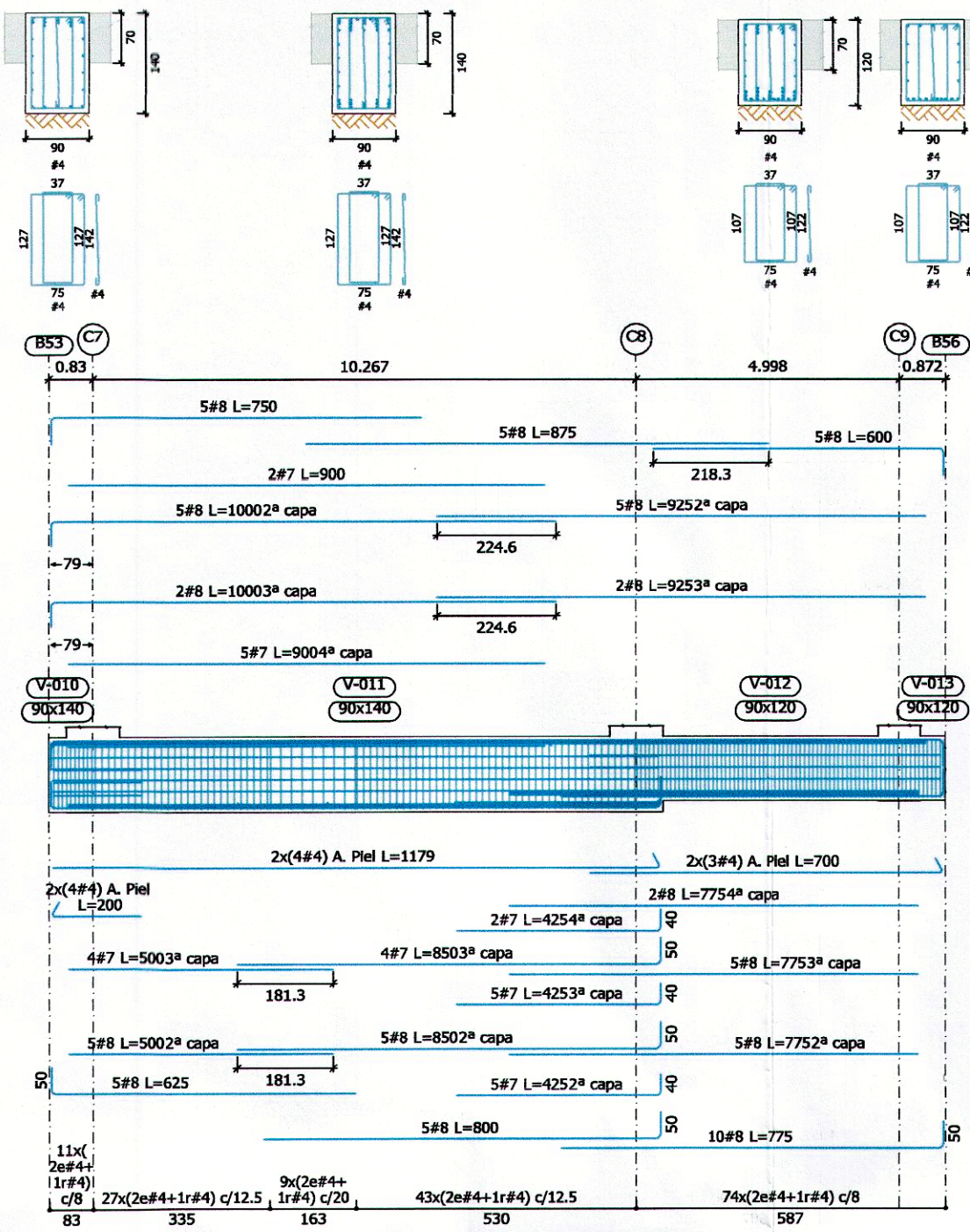


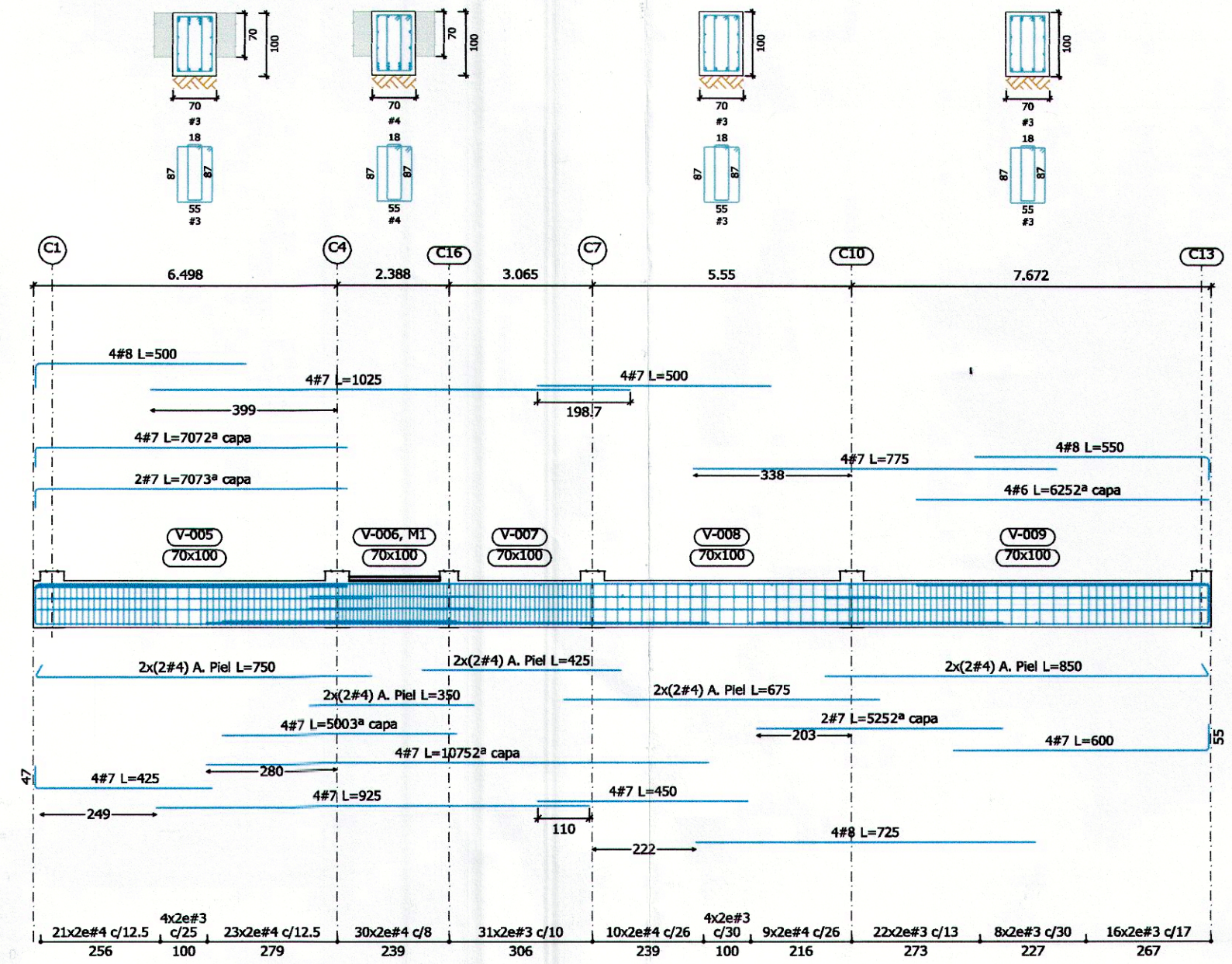
**Pórtico 1**  
Ver arranques en el despiece de pilares o alzado de muros



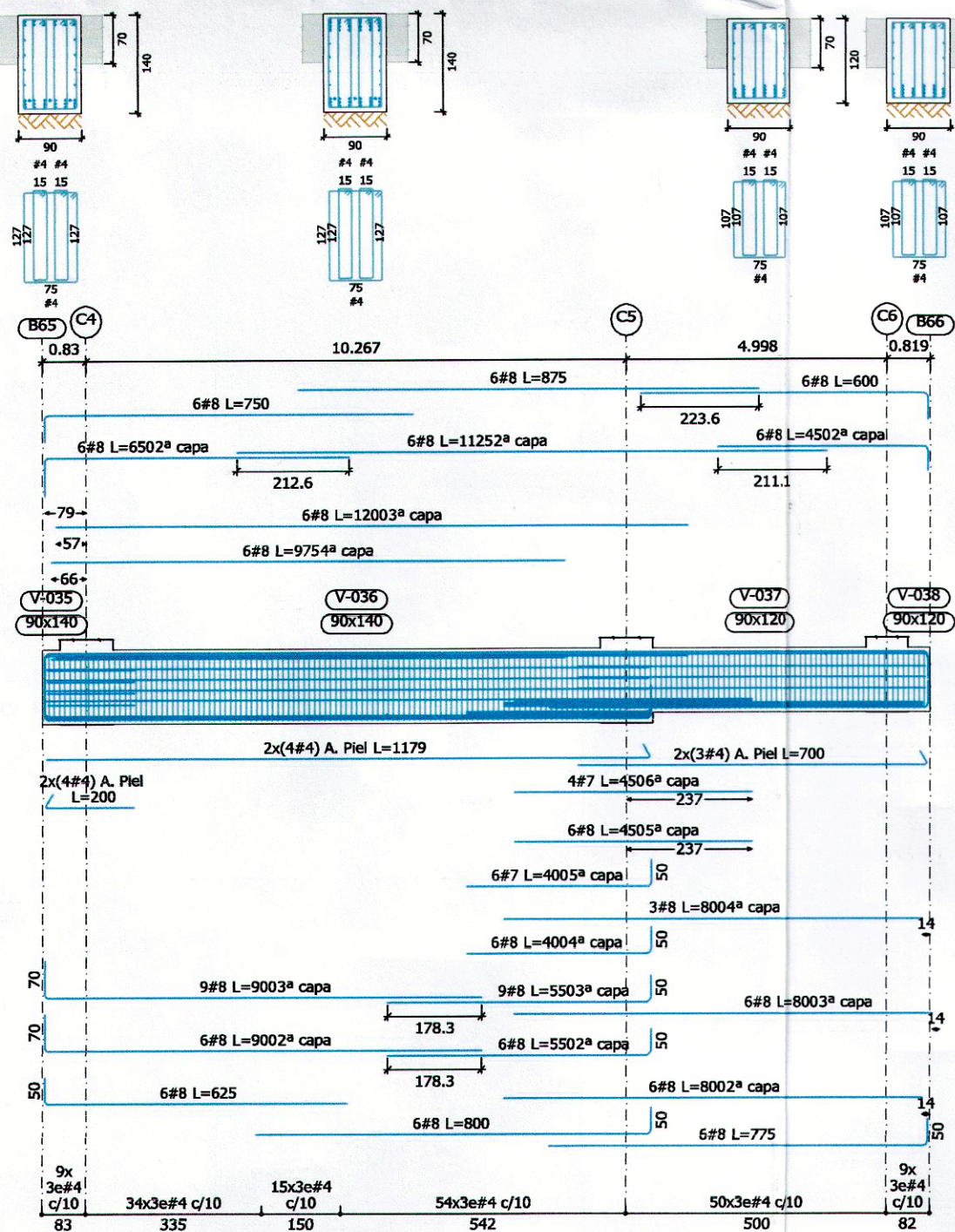
**Pórtico 3**  
Ver arranques en el despiece de pilares o alzado de muros



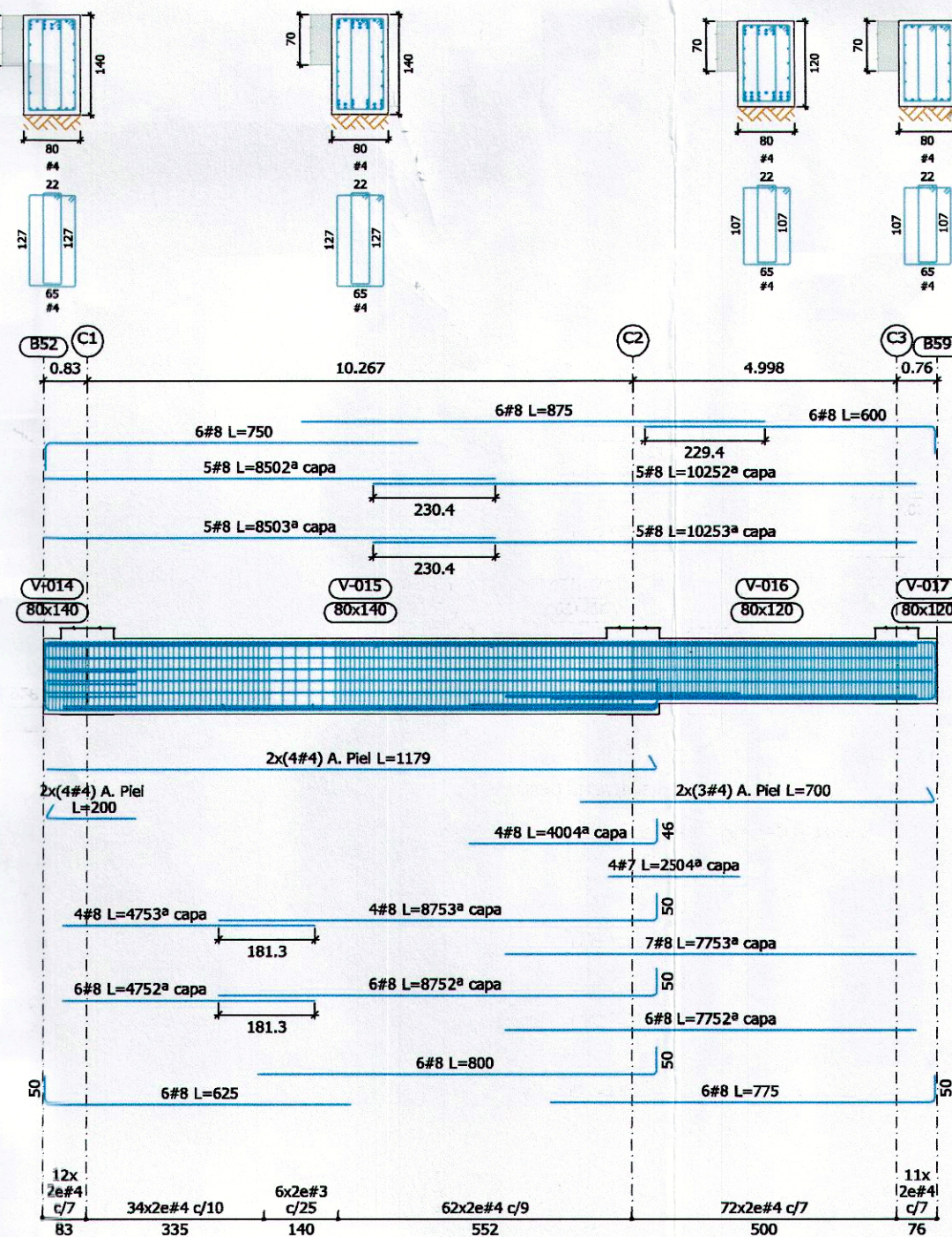
**Pórtico 2**  
Ver arranques en el despiece de pilares o alzado de muros



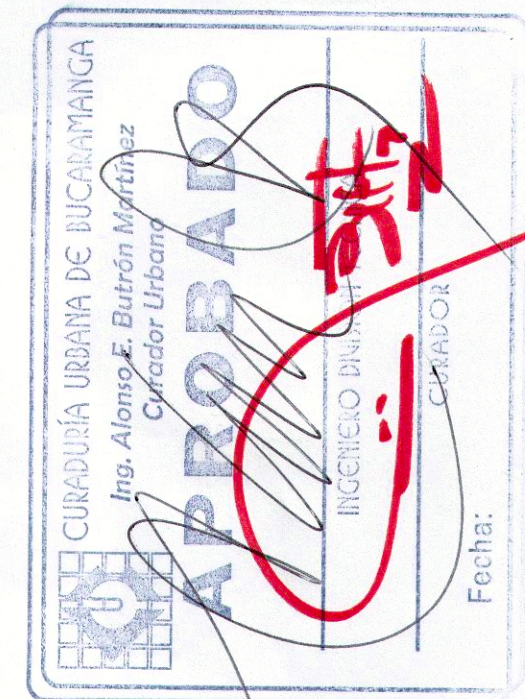
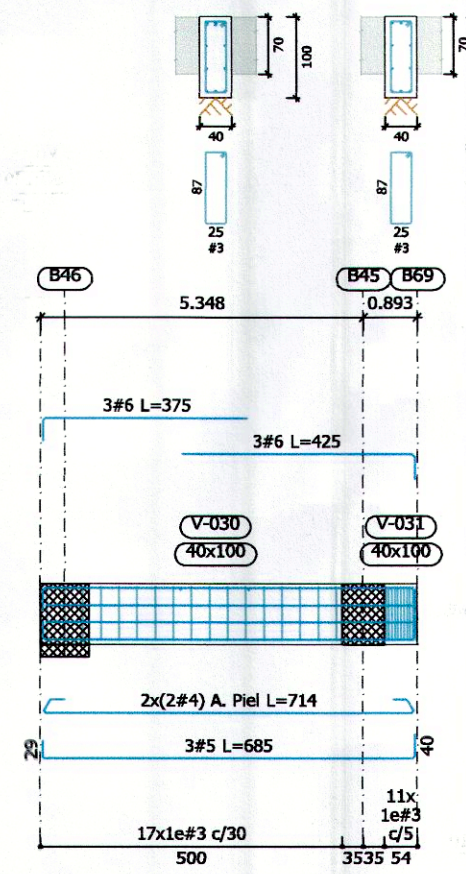
**Pórtico 11**  
Ver arranques en el despiece de pilares o alzado de muros



**Pórtico 4**  
Ver arranques en el despiece de pilares o alzado de muros



**Pórtico 8**



EBC PLANO		1:125	
VER	FECHA	MODIFICACIONES	REVISION
0	15/12/14	PLANO INICIAL PLANOS PARA CURADURIA	R. A. H.
1	18/02/15	AJUSTES POR NUEVA ARQUITECTURA	R. A. H.
2	24/04/15	AJUSTES POR NUEVA ARQUITECTURA	R. A. H.
PROYECTO: <b>EMPAS</b> <b>EMPRESA PUBLICA DE ALCANTARILLADO</b> <b>DE SANTANDER S.A. E.S.P.</b>			
CONTENIDO: <b>DESPIECE DE VIGAS</b> <b>DE CIMENTACION</b>			
INGENIERO RESPONSABLE: <b>RAMÓN ALVAREZ HERNÁNDEZ</b> INGENIERO INDUSTRIAL MATRICULA 1407 C.F.S.		ASISTENTE DE CALIDAD: <b>ING. EDUARDO MELO NICOLINI</b> INGENIERO INDUSTRIAL MATRICULA 1407 C.F.S.	
EQUIPO DE DISEÑO: <b>ING. HENRY ANIBALDO F. MELO Y ALVAREZ LTDA.</b>		DIBUJANTE: <b>DLTE. JAIME SILVA</b>	
PROPIETARIO: <b>EMPRESA DE ALCANTARILLADO DE SANTANDER S.A. E.S.P.</b>			
CONSULTOR: <b>MELO Y ALVAREZ LTDA.</b>			
PLANO NO. <b>03</b>			