

NOTAS:

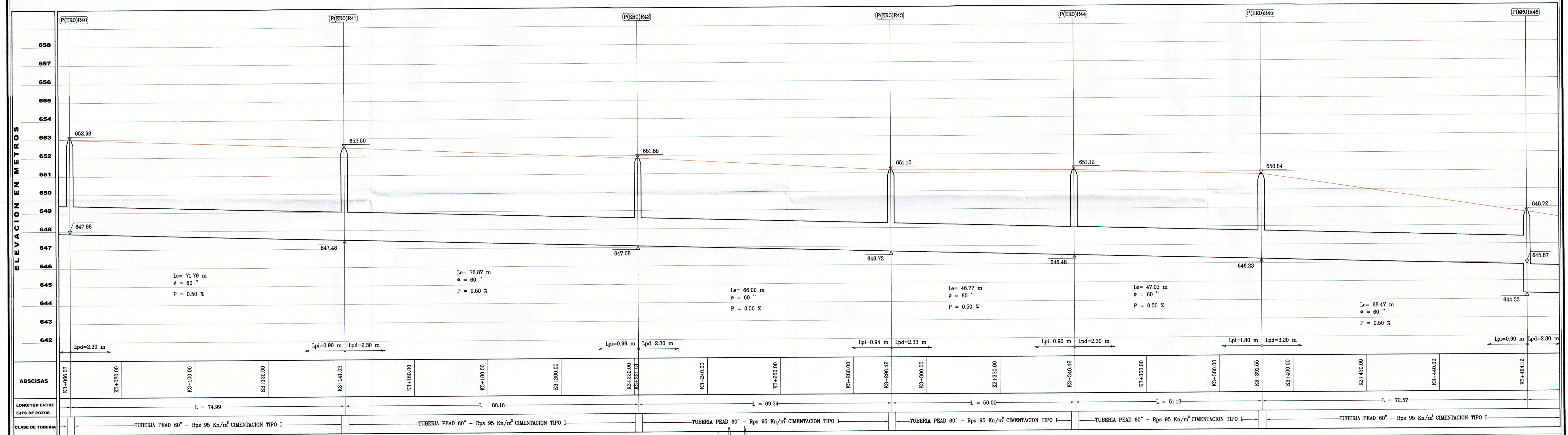
1. Las dimensiones no especificadas están dadas en metros.
2. La tubería a instalar deberá ser de pared lisa.
3. El tipo de cimentación señalada está dada para instalación de tubería de Polietileno de alta densidad - PEAD rígida de tubería criterio ASTM de 95 Kn/m², de acuerdo con las especificaciones que se presentan en el plano. En el evento que esta condición no pueda conservarse, deberá rediseñarse la cimentación con base en las especificaciones del fabricante de la tubería, según la situación que se presente y presentarse a consideración del interventor, para su autorización.
4. Una vez instalada la tubería se procederá a rellenar la zanja con material seleccionado hasta 0.15m por encima de extrados.
5. La máxima longitud entre pozos no podrá exceder de 100 m.
6. La profundidad mínima de relleno sobre extrados de la tubería para la cimentación que se indica es de 1.00 m; en caso que no pueda disponerse de esta altura deberá cimentarse la tubería siguiendo las indicaciones que se presentan en el plano 23 y/o lo indicado por el fabricante de la tubería, con la autorización del interventor.
7. La estructura de intersección de los sistemas Río de Oro Margen Izquierda y Río de Oro Margen Derecha VI Etapa, es objeto de construcción del Emisario Río de Oro - La Marino.

CUADRO DE COORDENADAS - EMISARIO RIO DE ORO

DELTA	RUMBO	DIST. (m)	COORDENADAS	
			N	E
P(ERO)R40	N 31° 03' 48" E	74.99	1,278,925.67	1,100,790.60
P(ERO)R41	N 31° 03' 48" E	80.16	1,278,989.91	1,100,829.30
P(ERO)R42	N 44° 33' 02" E	69.24	1,279,058.58	1,100,870.66
P(ERO)R43	N 31° 57' 20" E	50.00	1,279,107.92	1,100,919.24
P(ERO)R44	N 31° 57' 20" E	51.13	1,279,150.34	1,100,945.70
P(ERO)R45	N 07° 45' 28" E	72.56	1,279,193.73	1,100,972.76
P(ERO)R46	N 07° 45' 28" E	72.56	1,279,265.62	1,100,982.56

CUADRO DE COORDENADAS - REFERENCIAS TOPOGRAFICAS

DELTA	RUMBO	(m)	COORDENADAS		COTA (m)
			N	E	
M(PTAR) 11	N 27° 23' 58" E	18.75	1,278,923.21	1,100,795.22	652.91
M(PTAR) 12			1,278,939.86	1,100,803.85	652.88



ABSCISAS	LONGITUD ENTRE EJES DE POZOS	CLASE DE TUBERIA
K3+066.03	L = 74.99	TUBERIA PEAD 60" - Rps 95 Kn/m ² CIMENTACION TIPO I
K3+080.00		
K3+100.00	L = 80.16	TUBERIA PEAD 60" - Rps 95 Kn/m ² CIMENTACION TIPO I
K3+180.00		
K3+190.00	L = 69.24	TUBERIA PEAD 60" - Rps 95 Kn/m ² CIMENTACION TIPO I
K3+200.00		
K3+220.00	L = 50.00	TUBERIA PEAD 60" - Rps 95 Kn/m ² CIMENTACION TIPO I
K3+222.18		
K3+240.00	L = 61.13	TUBERIA PEAD 60" - Rps 95 Kn/m ² CIMENTACION TIPO I
K3+290.00		
K3+300.00	L = 72.57	TUBERIA PEAD 60" - Rps 95 Kn/m ² CIMENTACION TIPO I
K3+320.00		
K3+340.42		
K3+360.00		
K3+380.00		
K3+391.55		
K3+400.00		
K3+420.00		
K3+440.00		
K3+464.12		

EMPAS EMPRESA PUBLICA DE ALCANTARILLADO DE SANTANDER S.A. E.S.P.

ACTUALIZACION DE DISEÑO: ING. GLADYS EUGENIA RUEDA J. T.P. 6820223564 STD.

REVISOR: ING. LUDWIG URIBE GARCIA. T.P. 6820229990 STD.

DIBUJO: J.L.S. LEV. TOP.: ERP - SVL. FECHA: Agosto de 2002. ACTUALIZACION: Febrero 2013 M.P.C.B. ESCALA: 1:500

APROBADO: ING. MIGUEL M. SARMIENTO DHRAN. T.P. 68202142550 STD.

REVISIONES

REFERENCIA	FECHA	RESPONS.
Cambio de tubería	10/2011	P.C.R.A.
Ajuste por obra ejecutada	12/2011	G.E.R.
Ajuste por modif. borde de Río de Oro M.I.	01/2013	G.E.R.

CONSTRUCCION EMISARIO RIO DE ORO - LA MARINO
MUNICIPIO DE GIRÓN
DEPARTAMENTO DE SANTANDER

EMISARIO RIO DE ORO P(ERO)R40 a P(ERO)R46
Planta - Perfil

PLANO: 14 SON: 23
EROempalme.dwg